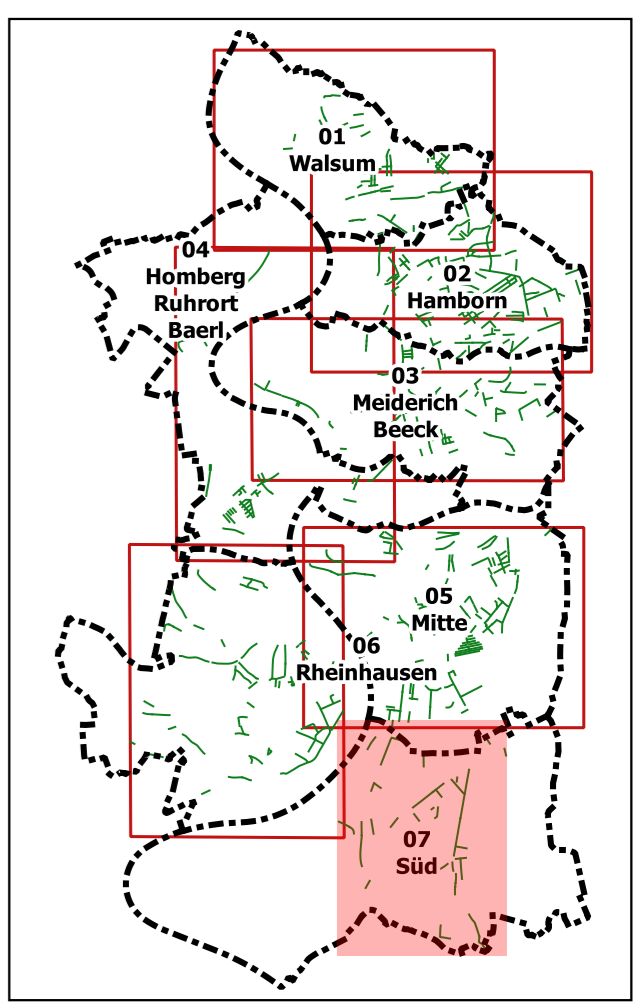


Geschützte Alleeen in Duisburg Bezirk Süd

- Zeitraum Handlungsempfehlung**
- kein Handlungsbedarf
 - kurzfristig
 - mittelfristig
 - langfristig
- Maßnahme**
- keine Maßnahme
 - Entnahme
 - Ersatz
 - Umbau
 - kein Alleencharakter
- Alleenschutz aufheben
nicht kartiert (keine Straßenbäume der Stadt Duisburg betroffen)
- AL-DU-xxxx
Straße
1
Alleen-Kennung gemäß LINFOS
Straßenbezeichnung
Kollektivnummer
- Bezirks-/Stadtgrenze



Auftraggeber

DUISBURG
am Rhein

Umweltamt der Stadt Duisburg
Friedrich-Wilhelm-Straße 96
47051 Duisburg

Auftragnehmer

Der gesunde Baum?
Sachverständigenbüro Dr. Jürgen Kutscheid
In Zusammenarbeit mit
DANIELZIK LEUCHTER + PARTNER
Landschaftsarchitekten mbB

DANIELZIK LEUCHTER + PARTNER
Landschaftsarchitekten mbB

Sachverständigenbüro Dr. Jürgen Kutscheid

Menzelstraße 43
47053 Duisburg
Fon 0203-669906
Fax -669915
info@landschaft.de
www.dl-landschaft.de

Hochstraße 16
47019 Tönisvorst
Fon 02151-8207650
Fax -8207651
kutscheid@arcor.de
www.dergesundebaum.de

Projekt / Planinhalt

"Geschützte Alleeen Duisburg" -
Bestandssicherung, Ergänzung und kontinuierlicher Umbau
Bezirk Süd

Maßstab
1:6.500

Datum
[08.11.2019]

Hintergrundkarte DTK 10:
Land NRW (2019)
Datenlizenz Deutschland - Namensnennung - Version 2.0 (www.govdata.de/dl-de/by-2-0)

Alleeform: Einfache Allee
Baumartenverteilung: gemischt
Hauptbaumart: Tilia cordata
Nebenbaumart(en): Quercus rubra
Pflanzschema: regelmäßig
Vollständigkeit: lückenlos / wenig Lücken
Kronendach: offen
Bemerkung: Pflegeschnitt erforderlich

Entwicklungsphase(n): Reifephase, Alterungsphase, mit Nachpflanzungen
Vitalität: gesund
Baumart am Standort kritisch: -

Querschnittsprofil: Q3 (6-10m)
Ausstattung: Bügel, Pfosten
Baumscheibe: gut
Belagschäden: mittel

- Gehweg besonders schmal / teilweise nicht nutzbar
- offensichtlich störende Infrastruktur

auffällige Schäden an den Bäumen: viele Anfahrtschäden
Bemerkung Schäden / Schädlinge: -

Zukunftswürdigkeit:
Zeitraum Handlungsempfehlung:

2 - gut
langfristig

Zukunftsfähigkeit:
Maßnahme: **2 - gut**
Ersatz

Bemerkung: Roteichen u. nicht vitale Bäume ersetzen durch andere großkronige Baumart (bspw. Tilia i.S., Quercus i.S.).

zusätzliche Maßnahmen: leere Baumstandorte bepflanzen

Fazit: Gemischtartige Allee mit Fehlstellen und einigen eingeschränkt vitalen Bäumen. Nach- und Ersatzpflanzungen mit stadtklimafester Baumart (gem. Baumartenliste) vorsehen.



Alleeform: Einfache Allee
Baumartenverteilung: gemischt
Hauptbaumart: Tilia cordata
Nebenbaumart(en): Acer pseudoplatanus, Acer plat., Quercus rubra
Pflanzschema: regelmäßig
Vollständigkeit: lückenlos / wenig Lücken
Kronendach: bedeckt
Bemerkung: Pflegeschnitt erforderlich

Entwicklungsphase(n): Jugendphase, Reifephase, Alterungsphase
Vitalität: kränkelnd
Baumart am Standort kritisch: -

Querschnittsprofil: Q3 (6-10m)
Ausstattung: -
Baumscheibe: gut
Belagschäden: kaum

- Gehweg besonders schmal / teilweise nicht nutzbar
- offensichtlich störende Infrastruktur

auffällige Schäden an den Bäumen: viele Anfahrtschäden
Bemerkung Schäden / Schädlinge: -

Zukunftswürdigkeit:
Zeitraum Handlungsempfehlung:

1 - sehr gut
mittelfristig

Zukunftsfähigkeit:
Maßnahme:

3 - befriedigend
Ersatz

Bemerkung: Bergahorne u. sonstige nicht vitale Bäume ersetzen durch eine andere großkronige Baumart (bspw. Tilia i.S., Quercus i.S.).

zusätzliche Maßnahmen: leere Baumstandorte bepflanzen

Fazit: Gemischtartige Allee mit Fehlstellen und einigen eingeschränkt vitalen Bäumen. Nach- und Ersatzpflanzungen mit stadtklimafester Baumart (gem. Baumartenliste) vorsehen.



Alleeform: Einfache Allee
Baumartenverteilung: gleichartig
Hauptbaumart: Tilia cordata
Nebenbaumart(en): -
Pflanzschema: regelmäßig
Vollständigkeit: lückenlos / wenig Lücken
Kronendach: offen
Bemerkung: Pflegeschnitt erforderlich

Entwicklungsphase(n): Reifephase
Vitalität: gesund
Baumart am Standort kritisch: -

Querschnittsprofil: Q3 (6-10m)
Ausstattung: -
Baumscheibe: mittel
Belagschäden: kaum

- Gehweg besonders schmal / teilweise nicht nutzbar
- offensichtlich störende Infrastruktur

auffällige Schäden an den Bäumen: -
Bemerkung Schäden / Schädlinge: -

Zukunftswürdigkeit: 1 - sehr gut
Zeitraum Handlungsempfehlung: kein Handlungsbedarf

Zukunftsfähigkeit: 2 - gut
Maßnahme: keine

Bemerkung: -

zusätzliche Maßnahmen: -

Fazit: Gleichmäßige Lindenallee mit durchgehenden Pflanzstreifen und gutem Entwicklungspotenzial.



Alleeform: Einfache Allee
Baumartenverteilung: gleichartig
Hauptbaumart: Platanus acerifolia
Nebenbaumart(en): Corylus colurna
Pflanzschema: regelmäßig
Vollständigkeit: lückenlos / wenig Lücken
Kronendach: bedeckt
Bemerkung: Dichtstand

Entwicklungsphase(n): Reifephase, Alterungsphase
Vitalität: gesund
Baumart am Standort kritisch: -

Querschnittsprofil: Q3 (6-10m)
Ausstattung: Bügel
Baumscheibe: gut
Belagschäden: kaum

- Gehweg besonders schmal / teilweise nicht nutzbar
- offensichtlich störende Infrastruktur

auffällige Schäden an den Bäumen: -
Bemerkung Schäden / Schädlinge: -

Zukunftswürdigkeit:
Zeitraum Handlungsempfehlung:

1 - sehr gut
kein Handlungsbedarf

Zukunftsfähigkeit:
Maßnahme: **2 - gut**
keine

Bemerkung: Teilweise Dichtstand, bei Vitalitätseinbußen nicht jeden ausfallenden Baum ersetzen.

zusätzliche Maßnahmen: -

Fazit: Lückenlose, gleichalte Allee aus Platanen mit schönem Tunneleffekt der Kronen.
hoher Pflegeaufwand: Massaria, Dichtstand



Alleeform: Einfache Allee
Baumartenverteilung: gleichartig
Hauptbaumart: Tilia cordata
Nebenbaumart(en): -
Pflanzschema: regelmäßig
Vollständigkeit: lückenlos / wenig Lücken
Kronendach: bedeckt
Bemerkung: -

Entwicklungsphase(n): Reifephase
Vitalität: gesund
Baumart am Standort kritisch: -

Querschnittsprofil: Q3 (6-10m)
Ausstattung: -
Baumscheibe: mittel
Belagschäden: kaum

- Gehweg besonders schmal / teilweise nicht nutzbar
- offensichtlich störende Infrastruktur

auffällige Schäden an den Bäumen: -
Bemerkung Schäden / Schädlinge: -

Zukunftswürdigkeit: 1 - sehr gut
Zeitraum Handlungsempfehlung: kein Handlungsbedarf

Zukunftsfähigkeit: 2 - gut
Maßnahme: keine

Bemerkung: -

zusätzliche Maßnahmen: -

Fazit: Lückenlose, gleichalte Allee aus Linden mit schönem Tunneleffekt der Kronen.



Alleeform: Einfache Allee
Baumartenverteilung: gleichartig
Hauptbaumart: Platanus acerifolia
Nebenbaumart(en): -
Pflanzschema: regelmäßig
Vollständigkeit: lückenlos / wenig Lücken
Kronendach: bedeckt
Bemerkung: Kürzlich sanierter Straßenraum

Entwicklungsphase(n): Reifephase
Vitalität: gesund
Baumart am Standort kritisch: -

Querschnittsprofil: Q2 (4-6m)
Ausstattung: -
Baumscheibe: gut
Belagschäden: keine

- Gehweg besonders schmal / teilweise nicht nutzbar
- offensichtlich störende Infrastruktur

auffällige Schäden an den Bäumen: -
Bemerkung Schäden / Schädlinge: -

Zukunftswürdigkeit: 1 - sehr gut
Zeitraum Handlungsempfehlung: kein Handlungsbedarf

Zukunftsfähigkeit: 2 - gut
Maßnahme: keine

Bemerkung: Teilweise Dichtstand, bei Vitalitätseinbußen nicht jeden ausfallenden Baum ersetzen.

zusätzliche Maßnahmen: -

Fazit: Lückenlose, gleichalte Allee aus Platanen mit schönem Tunneleffekt der Kronen. Jüngst sanierte Straße. Teilweise Dichtstand. hoher Pflegeaufwand: Massaria



Alleeform: Einfache Allee
Baumartenverteilung: gleichartig
Hauptbaumart: Acer saccharinum
Nebenbaumart(en): Acer platanoides
Pflanzschema: regelmäßig
Vollständigkeit: lückenlos / wenig lücken
Kronendach: bedeckt
Bemerkung: -

Entwicklungsphase(n): Reifephase, mit Nachpflanzungen
Vitalität: gesund
Baumart am Standort kritisch: -

Querschnittsprofil: Q3 (6-10m)
Ausstattung: Bügel, Steine
Baumscheibe: gut
Belagschäden: keine

- Gehweg besonders schmal / teilweise nicht nutzbar
- offensichtlich störende Infrastruktur

auffällige Schäden an den Bäumen: -
Bemerkung Schäden / Schädlinge: -

Zukunftswürdigkeit:
Zeitraum Handlungsempfehlung:

2 - gut
langfristig

Zukunftsfähigkeit:
Maßnahme: **3 - befriedigend**
Ersatz

Bemerkung: Den Silberhornbestand ersetzen durch eine andere mittelgroße Baumart (bspw. Acer platanoides i. S.).

zusätzliche Maßnahmen: -

Fazit: Gut funktionierende Allee mit gesundem Bestand. Silberhorn ist als Straßenbaum kritisch, da brüchig, damit nur eingeschränkt zukunftsfähig.



Alleeform: Einfache Allee
Baumartenverteilung: gemischt
Hauptbaumart: Acer pseudoplatanus
Nebenbaumart(en): Acer platanoides rotlaubig, Ailanthus althissima, Tilia spec., Platanus acerifolia
Pflanzschema: regelmäßig
Vollständigkeit: lückenlos / wenig Lücken
Kronendach: bedeckt
Bemerkung: Teilweise Schrägstand

Entwicklungsphase(n): Jugendphase, Reifephase, Alterungsphase, mit Nachpflanzungen
Vitalität: gesund
Baumart am Standort kritisch: -

Querschnittsprofil: Q3 (6-10m)
Ausstattung: -
Baumscheibe: gut
Belagschäden: mittel

- Gehweg besonders schmal / teilweise nicht nutzbar
- offensichtlich störende Infrastruktur

auffällige Schäden an den Bäumen: viele Anfahrtschäden
Bemerkung Schäden / Schädlinge: -

Zukunftswürdigkeit: 1 - sehr gut
Zeitraum Handlungsempfehlung: kein Handlungsbedarf

Zukunftsfähigkeit: 2 - gut
Maßnahme: keine

Bemerkung: -

zusätzliche Maßnahmen: -

Fazit: Stark durchmischte, dennoch einheitlich wirkende Allee mit guten Standorten.
hoher Pflegeaufwand: Massaria



Alleeform: Einfache Allee
Baumartenverteilung: gemischt
Hauptbaumart: Acer saccharinum
Nebenbaumart(en): Robinia pseudoacacia, Acer platanoides, Acer pseudoplatanus
Pflanzschema: regelmäßig
Vollständigkeit: lückenlos / wenig Lücken
Kronendach: offen
Bemerkung: -

Entwicklungsphase(n): Reifephase, mit Nachpflanzungen
Vitalität: kränkelnd
Baumart am Standort kritisch: -

Querschnittsprofil: Q4 (>10m)
Ausstattung: -
Baumscheibe: mittel
Belagschäden: mittel

- Gehweg besonders schmal / teilweise nicht nutzbar
- offensichtlich störende Infrastruktur

auffällige Schäden an den Bäumen: -
Bemerkung Schäden / Schädlinge: -

Zukunftswürdigkeit:
Zeitraum Handlungsempfehlung:

3 - befriedigend
mittelfristig

Zukunftsfähigkeit:
Maßnahme:

3 - befriedigend
Umbau

Bemerkung: Kränkelnde Bäume ersetzen durch andere großkronige Baumarten (bspw. Acer platanoides i.S., Tilia i.S.). Baumscheiben vergrößern.

zusätzliche Maßnahmen: leere Baumstandorte bepflanzen, Standortverbesserung

Fazit: Gemischtartige Allee mit gutem Platzangebot, jedoch problematischem, teilweise kränkelndem Baumbestand. Begonnene Verjüngung fortsetzen.



Alleeform: Einfache Allee
Baumartenverteilung: gemischt
Hauptbaumart: Ailanthus altissima
Nebenbaumart(en): Fraxinus excelsior, Acer platanoides
Pflanzschema: regelmäßig
Vollständigkeit: lückenhaft
Kronendach: bedeckt
Bemerkung: -

Entwicklungsphase(n): Reifephase, Alterungsphase, mit Nachpflanzungen
Vitalität: kränkelnd
Baumart am Standort kritisch: ja - Bodenverwerfungen

Querschnittsprofil: Q3 (6-10m)
Ausstattung: -
Baumscheibe: gut
Belagschäden: mittel

- Gehweg besonders schmal / teilweise nicht nutzbar
- offensichtlich störende Infrastruktur

auffällige Schäden an den Bäumen: -
Bemerkung Schäden / Schädlinge: -

Zukunftswürdigkeit:
Zeitraum Handlungsempfehlung:

2 - gut
mittelfristig

Zukunftsfähigkeit:
Maßnahme:

3 - befriedigend
Ersatz

Bemerkung: Den Götterbaumbestand ersetzen durch eine andere mittel-/großkronige Baumart gem. Baumartenliste (bspw. Fraxinus i. S.). Lücken innerhalb der Reihen schließen.

zusätzliche Maßnahmen: -

Fazit: Kurzes Teilstück einer Allee mit wichtiger Begrünungsfunktion vor dem Geschosswohnungsbau. Ailanthus altissima ist als Straßenbaum krankheitsanfällig und damit nur eingeschränkt zukunftsfähig, Baumartenwechsel vorsehen.



Alleeform: Einfache Allee
Baumartenverteilung: gleichartig
Hauptbaumart: Platanus acerifolia
Nebenbaumart(en): -
Pflanzschema: regelmäßig
Vollständigkeit: lückenlos / wenig Lücken
Kronendach: bedeckt
Bemerkung: -

Entwicklungsphase(n): Reifephase, Alterungsphase
Vitalität: gesund
Baumart am Standort kritisch: -

Querschnittsprofil: Q4 (>10m)
Ausstattung: -
Baumscheibe: mittel
Belagschäden: mittel

- Gehweg besonders schmal / teilweise nicht nutzbar
- offensichtlich störende Infrastruktur

auffällige Schäden an den Bäumen: -
Bemerkung Schäden / Schädlinge: -

Zukunftswürdigkeit: 1 - sehr gut
Zeitraum Handlungsempfehlung: kein Handlungsbedarf

Zukunftsfähigkeit: 2 - gut
Maßnahme: keine

Bemerkung: -

zusätzliche Maßnahmen: Standortverbesserung

Fazit: Wirkungsvolle Platanenallee. Radweg teilweise beeinträchtigt durch Verwerfungen.

hoher Pflegeaufwand: Massaria



Alleeform: Einfache Allee
Baumartenverteilung: gleichartig
Hauptbaumart: Tilia cordata
Nebenbaumart(en): Tilia tomentosa, Fraxinus excelsior
Pflanzschema: regelmäßig
Vollständigkeit: lückenhaft
Kronendach: bedeckt
Bemerkung: -

Entwicklungsphase(n): Reifephase, Alterungsphase
Vitalität: kränkelnd
Baumart am Standort kritisch: -

Querschnittsprofil: Q4 (>10m)
Ausstattung: -
Baumscheibe: gut
Belagschäden: kaum

- Gehweg besonders schmal / teilweise nicht nutzbar
- offensichtlich störende Infrastruktur

auffällige Schäden an den Bäumen: viele Anfahrtschäden
Bemerkung Schäden / Schädlinge: -

Zukunftswürdigkeit:
Zeitraum Handlungsempfehlung:

1 - sehr gut
langfristig

Zukunftsfähigkeit:
Maßnahme:

3 - befriedigend
Entnahme

Bemerkung: Teilweise Dichtstand, bei Vitalitätseinbußen nicht jeden ausfallenden Baum ersetzen. Große Lücken schließen.

zusätzliche Maßnahmen: leere Baumstandorte bepflanzen

Fazit: Schöne Lindenallee mit guten Standorten und ausreichend Platzangebot. Optimierung durch Entnahme und Ersatzpflanzungen.



Alleeform: Einfache Allee
Baumartenverteilung:
Hauptbaumart:
Nebenbaumart(en): -
Pflanzschema: unregelmäßig
Vollständigkeit: lückenlos / wenig lücken
Kronendach: bedeckt
Bemerkung: -

Entwicklungsphase(n): -
Vitalität:
Baumart am Standort kritisch: -

Querschnittsprofil:
Ausstattung: -
Baumscheibe:
Belagschäden:

- Gehweg besonders schmal / teilweise nicht nutzbar
- offensichtlich störende Infrastruktur

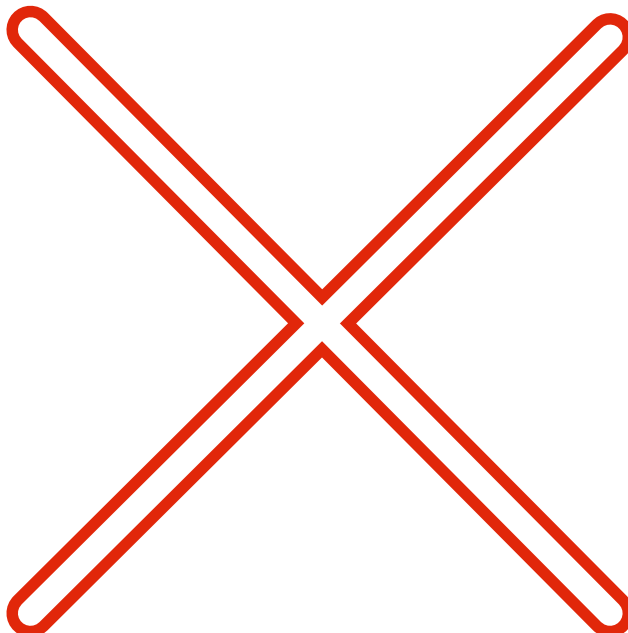
auffällige Schäden an den Bäumen: -
Bemerkung Schäden / Schädlinge: -

Zukunftswürdigkeit:
Zeitraum Handlungsempfehlung: -
Bemerkung: -

Zukunftsfähigkeit:
Maßnahme:

zusätzliche Maßnahmen: -

Fazit: nicht relevant, da keine städtischen Bäume laut Kataster



Alleeform: Einfache Allee
Baumartenverteilung: gemischt
Hauptbaumart: Tilia cordata
Nebenbaumart(en): Quercus rubra, Tilia tomentosa
Pflanzschema: unregelmäßig
Vollständigkeit: stark lückenhaft
Kronendach: offen
Bemerkung: Baumstandorte wechseln in den Mittelstreifen.

Entwicklungsphase(n): Jugendphase, Reifephase
Vitalität: gesund
Baumart am Standort kritisch: -

Querschnittsprofil: Q3 (6-10m)
Ausstattung: -
Baumscheibe: gut
Belagschäden: keine

- Gehweg besonders schmal / teilweise nicht nutzbar
- offensichtlich störende Infrastruktur

auffällige Schäden an den Bäumen: -
Bemerkung Schäden / Schädlinge: -

Zukunftswürdigkeit: 2 - gut
Zeitraum Handlungsempfehlung: mittelfristig

Zukunftsfähigkeit: 3 - befriedigend
Maßnahme: Ersatz

Bemerkung: -

zusätzliche Maßnahmen: leere Baumstandorte bepflanzen, ergänzende Standorte schaffen

Fazit: Keine vollständigen Reihen, v. a. an der Südseite große Lücken. Baumstandorte ergänzen, so dass vollständige Reihen entstehen.



Alleeform: Einfache Allee
Baumartenverteilung: gemischt
Hauptbaumart: Tilia cordata
Nebenbaumart(en): Quercus rubra, Quercus robur, Tilia tomentosa, Platanus, Acer pseudoplatanus
Pflanzschema: regelmäßig
Vollständigkeit: lückenhaft
Kronendach: bedeckt
Bemerkung: Pflegerückstand

Entwicklungsphase(n): Jugendphase, Reifephase, Alterungsphase, mit Nachpflanzungen
Vitalität: gesund
Baumart am Standort kritisch: -

Querschnittsprofil: Q3 (6-10m)
Ausstattung: -
Baumscheibe: mittel
Belagschäden: kaum

- Gehweg besonders schmal / teilweise nicht nutzbar
- offensichtlich störende Infrastruktur

auffällige Schäden an den Bäumen: -
Bemerkung Schäden / Schädlinge: -

Zukunftswürdigkeit: 2 - gut
Zeitraum Handlungsempfehlung: kein Handlungsbedarf

Zukunftsfähigkeit: 2 - gut
Maßnahme: keine

Bemerkung: -

zusätzliche Maßnahmen: leere Baumstandorte bepflanzen, Standortverbesserung

Fazit: Allee mit unterschiedlicher Alters- und Artenzusammensetzung. Teilweise Fehlstellen. Einheitlichkeit durch Nachpflanzungen herstellen, Standorte entsiegeln.



Alleeform: Einfache Allee
Baumartenverteilung: gleichartig
Hauptbaumart: Tilia cordata
Nebenbaumart(en): -
Pflanzschema: regelmäßig
Vollständigkeit: lückenlos / wenig lücken
Kronendach: offen
Bemerkung: -

Entwicklungsphase(n): -
Vitalität: -
Baumart am Standort kritisch: -

Querschnittsprofil:
Ausstattung: -
Baumscheibe:
Belagschäden:

- Gehweg besonders schmal / teilweise nicht nutzbar
- offensichtlich störende Infrastruktur

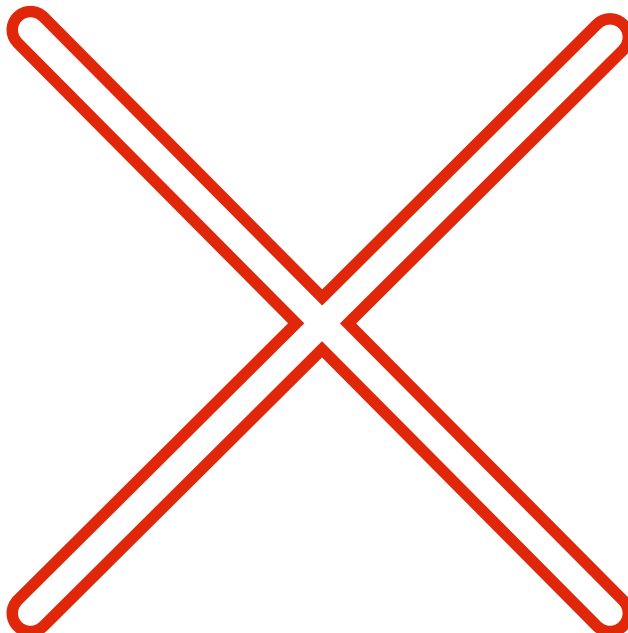
auffällige Schäden an den Bäumen: -
Bemerkung Schäden / Schädlinge: -

Zukunftswürdigkeit:
Zeitraum Handlungsempfehlung: -
Bemerkung: -

Zukunftsfähigkeit:
Maßnahme:

zusätzliche Maßnahmen: -

Fazit: nicht relevant, da keine städtischen Bäume laut Kataster



Alleeform: Einfache Allee
Baumartenverteilung: gleichartig
Hauptbaumart: Acer pseudoplatanus
Nebenbaumart(en): Acer platanoides
Pflanzschema: regelmäßig
Vollständigkeit: lückenlos / wenig Lücken
Kronendach: offen
Bemerkung: Dichtstand

Entwicklungsphase(n): Jugendphase, Reifephase
Vitalität: kränkelnd
Baumart am Standort kritisch: -

Querschnittsprofil: Q4 (>10m)
Ausstattung: -
Baumscheibe: gut
Belagschäden: keine

- Gehweg besonders schmal / teilweise nicht nutzbar
- offensichtlich störende Infrastruktur

auffällige Schäden an den Bäumen: -
Bemerkung Schäden / Schädlinge: -

Zukunftswürdigkeit:
Zeitraum Handlungsempfehlung:

3 - befriedigend
mittelfristig

Zukunftsfähigkeit:
Maßnahme:

3 - befriedigend
Entnahme

Bemerkung: Jeden 2. Baum entfernen wegen Dichtstand. Bei starken Vitalitätseinbußen Bergahorn ersetzen durch Spitzahorn.

zusätzliche Maßnahmen: -

Fazit: Bergahornallee mit Dichtstand, die Baumart ist im Straßenraum krankheitsanfällig. Entnahme und Ersatz vorsehen.



Alleeform: Einfache Allee
Baumartenverteilung: gleichartig
Hauptbaumart: Acer platanoides
Nebenbaumart(en): Acer saccharinum, Acer platanoides, Acer platanoides rotlaubig
Pflanzschema: regelmäßig
Vollständigkeit: lückenlos / wenig Lücken
Kronendach: offen
Bemerkung: -

Entwicklungsphase(n): Jugendphase, Reifephase
Vitalität: kränkelnd
Baumart am Standort kritisch: -

Querschnittsprofil: Q3 (6-10m)
Ausstattung: Bügel
Baumscheibe: gut
Belagschäden: kaum

- Gehweg besonders schmal / teilweise nicht nutzbar
- offensichtlich störende Infrastruktur

auffällige Schäden an den Bäumen: -
Bemerkung Schäden / Schädlinge: -

Zukunftswürdigkeit:
Zeitraum Handlungsempfehlung:

2 - gut
mittelfristig

Zukunftsfähigkeit:
Maßnahme:

3 - befriedigend
Ersatz

Bemerkung: Kranke Bäume ersetzen durch eine andere mittelgroße Baumart (bspw. Acer platanoides i. S.). Lücken innerhalb der Reihen schließen.

zusätzliche Maßnahmen: -

Fazit: Gut gestaltete, erhaltenswerte Allee. Einheitlichkeit erhalten durch Ersatzpflanzungen.



Alleeform: Einfache Allee
Baumartenverteilung: gleichartig
Hauptbaumart: Acer pseudoplatanus
Nebenbaumart(en): Ailanthus althissima, Acer platanoides
Pflanzschema: regelmäßig
Vollständigkeit: lückenlos / wenig Lücken
Kronendach: offen
Bemerkung: -

Entwicklungsphase(n): Jugendphase, Reifephase, mit Nachpflanzungen
Vitalität: kränkelnd
Baumart am Standort kritisch: ja - Berg-Ahorn

Querschnittsprofil: Q3 (6-10m)
Ausstattung: -
Baumscheibe: mittel
Belagschäden: kaum

- Gehweg besonders schmal / teilweise nicht nutzbar
- offensichtlich störende Infrastruktur

auffällige Schäden an den Bäumen: -
Bemerkung Schäden / Schädlinge: -

Zukunftswürdigkeit:
Zeitraum Handlungsempfehlung:

4 - ausreichend
mittelfristig

Zukunftsfähigkeit:
Maßnahme:

4 - ausreichend
keine

Bemerkung: Den Götterbaumbestand ersetzen durch eine andere mittel-/großkronige Baumart (gem. Baumartenliste). Lücken innerhalb der Reihen schließen.

zusätzliche Maßnahmen: -

Fazit: Ailanthus altissima ist als Straßenbaum krankheitsanfällig und bereits geschädigt, Baumartenwechsel vorsehen.



Alleeform: Einfache Allee
Baumartenverteilung: gemischt
Hauptbaumart: Tilia cordata, Quercus rubra
Nebenbaumart(en): Tilia tomentosa, Corylus colurna
Pflanzschema: regelmäßig
Vollständigkeit: lückenlos / wenig Lücken
Kronendach: bedeckt
Bemerkung: Pflegerückstand

Entwicklungsphase(n): Jugendphase, Reifephase, Alterungsphase, mit Nachpflanzungen
Vitalität: gesund
Baumart am Standort kritisch: -

Querschnittsprofil: Q1 (3-4m)
Ausstattung: -
Baumscheibe: schlecht
Belagschäden: kaum

- Gehweg besonders schmal / teilweise nicht nutzbar
- offensichtlich störende Infrastruktur

auffällige Schäden an den Bäumen: -
Bemerkung Schäden / Schädlinge: -

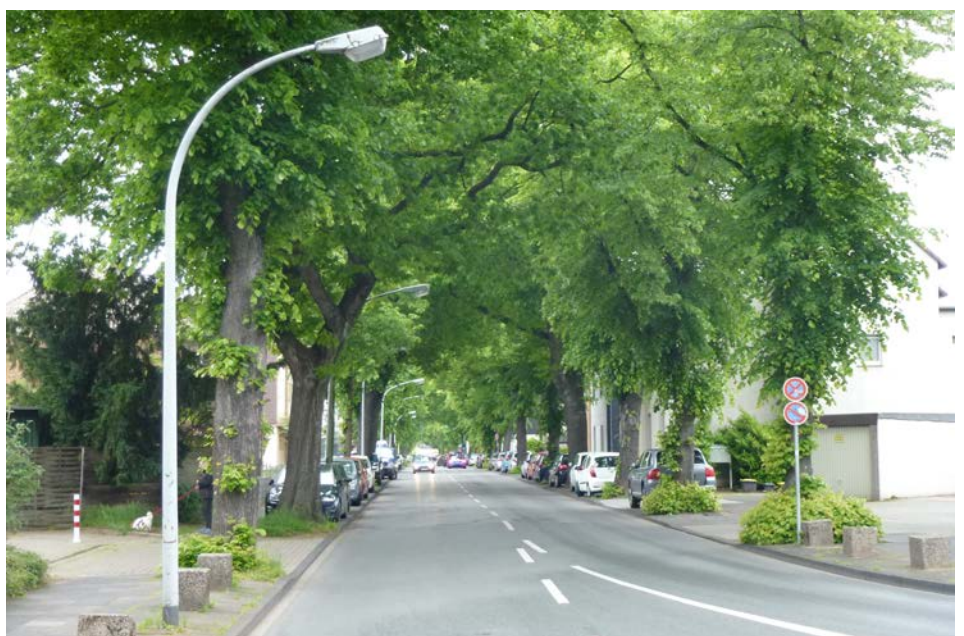
Zukunftswürdigkeit: 2 - gut
Zeitraum Handlungsempfehlung: kein Handlungsbedarf

Zukunftsfähigkeit: 3 - befriedigend
Maßnahme: keine

Bemerkung: -

zusätzliche Maßnahmen: Standortverbesserung

Fazit: Allee mit unterschiedlicher Alters- und Artenzusammensetzung. Wechselnde Querschnittsprofile, daher großkronige Bäume teilweise mit eingeschränktem Kronenraum.



Alleeform: Einfache Allee
Baumartenverteilung: gleichartig
Hauptbaumart: Tilia cordata
Nebenbaumart(en): -
Pflanzschema: regelmäßig
Vollständigkeit: lückenlos / wenig Lücken
Kronendach: bedeckt
Bemerkung: -

Entwicklungsphase(n): Reifephase
Vitalität: gesund
Baumart am Standort kritisch: -

Querschnittsprofil: Q4 (>10m)
Ausstattung: -
Baumscheibe: mittel
Belagschäden: mittel

- Gehweg besonders schmal / teilweise nicht nutzbar
- offensichtlich störende Infrastruktur

auffällige Schäden an den Bäumen: -
Bemerkung Schäden / Schädlinge: -

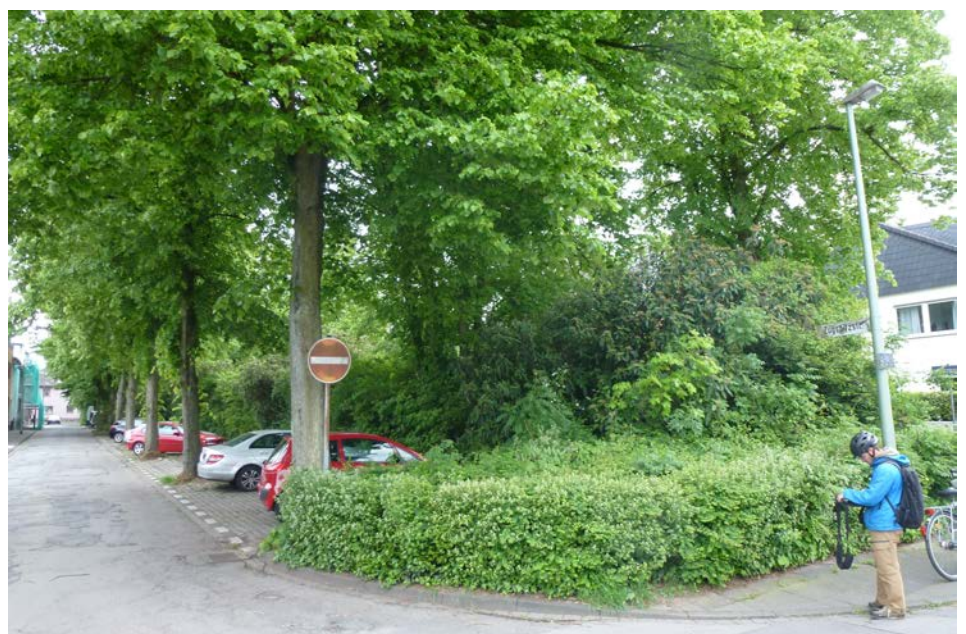
Zukunftswürdigkeit: 2 - gut
Zeitraum Handlungsempfehlung: kein Handlungsbedarf

Zukunftsfähigkeit: 2 - gut
Maßnahme: keine

Bemerkung: Entsiegelung, Anfahrschutz vorsehen.

zusätzliche Maßnahmen: Standortverbesserung

Fazit: Zwei Fahrbahnen, geteilt durch Mittelstreifen mit doppelter Baumreihe. Gleichalter, wirkungsvoller Lindenbestand.



Alleeform: Einfache Allee
Baumartenverteilung: gemischt
Hauptbaumart: Tilia cordata
Nebenbaumart(en): Tilia tomentosa, Corylus colurna, Fraxinus spec.
Pflanzschema: regelmäßig
Vollständigkeit: lückenhaft
Kronendach: offen
Bemerkung: korrekter Straßenname = Zu den Wiesen

Entwicklungsphase(n): Reifephase, mit Nachpflanzungen
Vitalität: gesund
Baumart am Standort kritisch: -

Querschnittsprofil: Q3 (6-10m)
Ausstattung: -
Baumscheibe: gut
Belagschäden: keine

- Gehweg besonders schmal / teilweise nicht nutzbar
- offensichtlich störende Infrastruktur

auffällige Schäden an den Bäumen: -
Bemerkung Schäden / Schädlinge: -

Zukunftswürdigkeit: 1 - sehr gut
Zeitraum Handlungsempfehlung: kein Handlungsbedarf

Zukunftsfähigkeit: 2 - gut
Maßnahme: keine

Bemerkung: -

zusätzliche Maßnahmen: leere Baumstandorte bepflanzen

Fazit: Gemischtartige Allee mit einigen Fehlstellen. Nachpflanzungen wünschenswert.



Alleeform: Einfache Allee
Baumartenverteilung: gemischt
Hauptbaumart: Prunus serrulata 'Kanzan'
Nebenbaumart(en): Fraxinus excelsior
Pflanzschema: regelmäßig
Vollständigkeit: lückenlos / wenig Lücken
Kronendach: offen
Bemerkung: -

Entwicklungsphase(n): Jugendphase, Reifephase, mit Nachpflanzungen
Vitalität: gesund
Baumart am Standort kritisch: -

Querschnittsprofil: Q4 (>10m)
Ausstattung: -
Baumscheibe: mittel
Belagschäden: keine

- Gehweg besonders schmal / teilweise nicht nutzbar
- offensichtlich störende Infrastruktur

auffällige Schäden an den Bäumen: -
Bemerkung Schäden / Schädlinge: -

Zukunftswürdigkeit:
Zeitraum Handlungsempfehlung:

3 - befriedigend
mittelfristig

Zukunftsfähigkeit:
Maßnahme:

3 - befriedigend
Ersatz

Bemerkung: Kränkelnde Eschen ersetzen durch eine klein-/mittelkronige Baumart (bspw. Prunus/Malus i.S., gem. Baumartenliste).

zusätzliche Maßnahmen: -

Fazit: Die Baumarten sind als Straßenbäume krankheitsanfällig und damit nur eingeschränkt zukunftsfähig. Einheitlichkeit herstellen und Baumartenwechsel vorsehen.



Alleeform: Einfache Allee
Baumartenverteilung: gemischt
Hauptbaumart: Tilia cordata
Nebenbaumart(en): Acer saccharinum, Acer pseudoplatanus, Acer platanoides
Pflanzschema: regelmäßig
Vollständigkeit: lückenlos / wenig Lücken
Kronendach: offen
Bemerkung: -
Allee erweiterbar Richtung Norden

Entwicklungsphase(n): Jugendphase, Reifephase, Alterungsphase, mit Nachpflanzungen
Vitalität: kränkelnd
Baumart am Standort kritisch: -

Querschnittsprofil: Q3 (6-10m)
Ausstattung: -
Baumscheibe: mittel
Belagschäden: kaum

- Gehweg besonders schmal / teilweise nicht nutzbar
- offensichtlich störende Infrastruktur

auffällige Schäden an den Bäumen: viele Anfahrtschäden
Bemerkung Schäden / Schädlinge: viele Einkürzungen

Zukunftswürdigkeit:
Zeitraum Handlungsempfehlung:

3 - befriedigend
mittelfristig

Zukunftsfähigkeit:
Maßnahme:

3 - befriedigend
Ersatz

Bemerkung: Kränkelnde Bäume ersetzen durch eine andere Baumart (bspw. Tilia i.S.).

zusätzliche Maßnahmen: Standortverbesserung

Fazit: Gemischtartige Allee mit gutem Platzangebot, jedoch einigen geschwächten Bäumen, v.a. Bergahorn. Allee sukzessive erneuern.



Alleeform: Einfache Allee
Baumartenverteilung: gemischt
Hauptbaumart: Tilia cordata
Nebenbaumart(en): Acer platanoides, Acer sach.
Pflanzschema: regelmäßig
Vollständigkeit: stark lückenhaft
Kronendach: offen
Bemerkung: Reihe südlich nicht vollständig aufgrund Gehölzbestand
Pflegerückstand

Entwicklungsphase(n): Reifephase
Vitalität: gesund
Baumart am Standort kritisch: -

Querschnittsprofil: Q3 (6-10m)
Ausstattung: -
Baumscheibe: gut
Belagschäden: kaum

- Gehweg besonders schmal / teilweise nicht nutzbar
- offensichtlich störende Infrastruktur

auffällige Schäden an den Bäumen: -
Bemerkung Schäden / Schädlinge: -

Zukunftswürdigkeit:
Zeitraum Handlungsempfehlung:

2 - gut
mittelfristig

Zukunftsfähigkeit:
Maßnahme:

3 - befriedigend
Umbau

Bemerkung: Konkurrenzgehölze zurücknehmen, Lücken innerhalb der Reihen schließen.

zusätzliche Maßnahmen: leere Baumstandorte bepflanzen, ergänzende Standorte schaffen

Fazit: Allee mit mäßigem und lückenhaftem Erscheinungsbild. Einheitlichkeit herstellen.



Alleeform: Einfache Allee
Baumartenverteilung: gleichartig
Hauptbaumart: Prunus serrulata 'Kanzan'
Nebenbaumart(en): -
Pflanzschema: regelmäßig
Vollständigkeit: lückenlos / wenig Lücken
Kronendach: offen
Bemerkung: -

Entwicklungsphase(n): Jugendphase, Reifephase, mit Nachpflanzungen
Vitalität: kränkelnd
Baumart am Standort kritisch: -

Querschnittsprofil: Q3 (6-10m)
Ausstattung: -
Baumscheibe: mittel
Belagschäden: keine

- Gehweg besonders schmal / teilweise nicht nutzbar
- offensichtlich störende Infrastruktur

auffällige Schäden an den Bäumen: -
Bemerkung Schäden / Schädlinge: -

Zukunftswürdigkeit:
Zeitraum Handlungsempfehlung:

2 - gut
mittelfristig

Zukunftsfähigkeit:
Maßnahme: **4 - ausreichend**
Umbau

Bemerkung: Den kranken Baumbestand ersetzen durch eine andere mittelgroße Baumart (bspw. Acer campestre, Ostrya carpinifolia). Lücken innerhalb der Reihen schließen.

zusätzliche Maßnahmen: leere Baumstandorte bepflanzen

Fazit: Die Baumart (Zierkirsche) ist als Straßenbaum krankheitsanfällig und kurzlebig. Bestand sukzessive auf andere Baumart umstellen.



Alleeform: Einfache Allee
Baumartenverteilung: gleichartig
Hauptbaumart: Tilia cordata
Nebenbaumart(en): -
Pflanzschema: regelmäßig
Vollständigkeit: stark lückenhaft
Kronendach: offen
Bemerkung: Pflegeschnitt

Entwicklungsphase(n): Reifephase
Vitalität: kränkelnd
Baumart am Standort kritisch: -

Querschnittsprofil: Q2 (4-6m)
Ausstattung: -
Baumscheibe: gut
Belagschäden: keine

- Gehweg besonders schmal / teilweise nicht nutzbar
- offensichtlich störende Infrastruktur

auffällige Schäden an den Bäumen: -
Bemerkung Schäden / Schädlinge: -

Zukunftswürdigkeit:
Zeitraum Handlungsempfehlung:

2 - gut
mittelfristig

Zukunftsfähigkeit:
Maßnahme: **3 - befriedigend**
Ersatz

Bemerkung: Kranke Winterlinden ersetzen, Lücken schliessen, durch eine andere großkronige Baumart (gem. Baumartenliste).

zusätzliche Maßnahmen: leere Baumstandorte bepflanzen

Fazit: Gleichalte Lindenallee mit beginnenden Vitalitätseinbußen und einigen Fehlstellen. Baumartenwechsel vorsehen.



Alleeform: Einfache Allee
Baumartenverteilung: gleichartig
Hauptbaumart: Alnus spaethii
Nebenbaumart(en): -
Pflanzschema: regelmäßig
Vollständigkeit: lückenlos / wenig Lücken
Kronendach: offen
Bemerkung: Beidseitig Konkurrenz durch Bestandsgehölze

Entwicklungsphase(n): Jugendphase, Reifephase
Vitalität: gesund
Baumart am Standort kritisch: -

Querschnittsprofil: Q4 (>10m)
Ausstattung: -
Baumscheibe: gut
Belagschäden: keine

- Gehweg besonders schmal / teilweise nicht nutzbar
- offensichtlich störende Infrastruktur

auffällige Schäden an den Bäumen: -
Bemerkung Schäden / Schädlinge: Rasenmäherschäden, Risse durch Sonnenbrand

Zukunftswürdigkeit: 1 - sehr gut
Zeitraum Handlungsempfehlung: kein Handlungsbedarf

Zukunftsfähigkeit: 2 - gut
Maßnahme: keine

Bemerkung: -

zusätzliche Maßnahmen: -

Fazit: Gut gestaltete Alle aus jungen Purpurerlen. Für eine zukunftsfähige Entwicklung dringend Konkurrenzgehölze reduzieren.



Alleeform: Einfache Allee
Baumartenverteilung: gemischt
Hauptbaumart: Acer pseudoplatanus
Nebenbaumart(en): Acer platanoides, Acer saccharinum
Pflanzschema: regelmäßig
Vollständigkeit: lückenlos / wenig Lücken
Kronendach: offen
Bemerkung: -

Entwicklungsphase(n): Jugendphase, Reifephase
Vitalität: kränkelnd
Baumart am Standort kritisch: -

Querschnittsprofil: Q1 (3-4m)
Ausstattung: -
Baumscheibe: mittel
Belagschäden: keine

- Gehweg besonders schmal / teilweise nicht nutzbar
- offensichtlich störende Infrastruktur

auffällige Schäden an den Bäumen: -
Bemerkung Schäden / Schädlinge: -

Zukunftswürdigkeit:
Zeitraum Handlungsempfehlung:

2 - gut
mittelfristig

Zukunftsfähigkeit:
Maßnahme:

4 - ausreichend
Umbau

Bemerkung: Sukzessive kranken Baumbestand erneuern, andere mittel-/schmalkronige Baumart (gem. Baumartenliste) wählen.

zusätzliche Maßnahmen: -

Fazit: Allee aus verschiedenen Ahornarten mit Optimierungsbedarf: Berg- und Silberahorn nicht zukunftsfähig. Querschnittsprofil an der Südseite gering. Verjüngung der Allee mit neuer Baumart vorsehen.



Alleeform: Einfache Allee
Baumartenverteilung: gemischt
Hauptbaumart: Quercus spec.
Nebenbaumart(en): Tilia cordata
Pflanzschema: regelmäßig
Vollständigkeit: lückenlos / wenig Lücken
Kronendach: offen
Bemerkung: dreireihig, äußere Reihe nicht erkennbar

Entwicklungsphase(n): mit Nachpflanzungen
Vitalität: kränkelnd
Baumart am Standort kritisch: -

Querschnittsprofil: Q4 (>10m)
Ausstattung: -
Baumscheibe: gut
Belagschäden: keine

- Gehweg besonders schmal / teilweise nicht nutzbar
- offensichtlich störende Infrastruktur

auffällige Schäden an den Bäumen: -
Bemerkung Schäden / Schädlinge: Trockenschaden

Zukunftswürdigkeit:
Zeitraum Handlungsempfehlung:

1 - sehr gut
kurzfristig

Zukunftsfähigkeit:
Maßnahme: **5 - mangelhaft**
Ersatz

Bemerkung: Zahlreiche Ausfälle, die kurzfristig ersetzt werden sollten.

zusätzliche Maßnahmen: -

Fazit: Gut gestaltete Allee mit wichtiger Begrünungsfunktion vor den Gebäuden. Einseitig große Lücken und viele abgängige Bäume. Einheitlichkeit herstellen durch Ersatzpflanzungen.



Alleeform: Einfache Allee
Baumartenverteilung: gemischt
Hauptbaumart: Acer pseudoplatanus
Nebenbaumart(en): Acer platanoides, Acer saccharinum
Pflanzschema: regelmäßig
Vollständigkeit: lückenlos / wenig Lücken
Kronendach: offen
Bemerkung: -

Entwicklungsphase(n): Jugendphase, Reifephase, mit Nachpflanzungen
Vitalität: gesund
Baumart am Standort kritisch: ja - Trockenschäden an Bergahorn

Querschnittsprofil: Q4 (>10m)
Ausstattung: Bügel
Baumscheibe: gut
Belagschäden: kaum

- Gehweg besonders schmal / teilweise nicht nutzbar
- offensichtlich störende Infrastruktur

auffällige Schäden an den Bäumen: -
Bemerkung Schäden / Schädlinge: -

Zukunftswürdigkeit:
Zeitraum Handlungsempfehlung:

2 - gut
langfristig

Zukunftsfähigkeit:
Maßnahme:

3 - befriedigend
Ersatz

Bemerkung: Den kranken Ahornbestand ersetzen durch eine andere Baumart (bspw. Acer platanoides i. S., Ostrya carpinifolia). Lücken innerhalb der Reihen schließen.

zusätzliche Maßnahmen: Standortverbesserung

Fazit: Ahornallee mit gutem Platzangebot. Bergahorn und Silberahorn sind als Straßenbäume krankheitsanfällig und im Bestand stark geschwächt. Baumartenwechsel vornehmen.



kein Alleencharakter

Alleeform: Sonstige (s. Bemerkung)
Baumartenverteilung:
Hauptbaumart:
Nebenbaumart(en): -
Pflanzschema: unregelmäßig
Vollständigkeit: stark lückenhaft
Kronendach: offen
Bemerkung: -

Entwicklungsphase(n): -
Vitalität:
Baumart am Standort kritisch: -

Querschnittsprofil:
Ausstattung: -
Baumscheibe:
Belagschäden:

- Gehweg besonders schmal / teilweise nicht nutzbar
- offensichtlich störende Infrastruktur

auffällige Schäden an den Bäumen: -
Bemerkung Schäden / Schädlinge: -

Zukunftswürdigkeit:
Zeitraum Handlungsempfehlung: -
Bemerkung: -

Zukunftsfähigkeit:
Maßnahme: Alleenschutz aufheben

zusätzliche Maßnahmen: -

Fazit: Nur 2 Bäume einseitig. Keine Allee realisierbar



Alleeform: Einfache Allee
Baumartenverteilung: gleichartig
Hauptbaumart: Platanus acerifolia
Nebenbaumart(en): -
Pflanzschema: regelmäßig
Vollständigkeit: lückenlos / wenig Lücken
Kronendach: bedeckt
Bemerkung: -

Entwicklungsphase(n): Reifephase, Alterungsphase
Vitalität: gesund
Baumart am Standort kritisch: -

Querschnittsprofil: Q3 (6-10m)
Ausstattung: -
Baumscheibe: mittel
Belagschäden: mittel

- Gehweg besonders schmal / teilweise nicht nutzbar
- offensichtlich störende Infrastruktur

auffällige Schäden an den Bäumen: -
Bemerkung Schäden / Schädlinge: -

Zukunftswürdigkeit: 1 - sehr gut
Zeitraum Handlungsempfehlung: kein Handlungsbedarf

Zukunftsfähigkeit: 2 - gut
Maßnahme: keine

Bemerkung: -

zusätzliche Maßnahmen: Standortverbesserung, Belagsschäden beheben

Fazit: Klassische Platanenallee. Die mächtigen Großbäume in der Alterungsphase nehmen den zur Verfügung stehenden Platz vollständig ein.
hoher Pflegeaufwand: Massaria



Alleeform: Einfache Allee
Baumartenverteilung: gleichartig
Hauptbaumart: Ailanthus altissima
Nebenbaumart(en): Fraxinus excelsior, Acer plat.
Pflanzschema: regelmäßig
Vollständigkeit: lückenlos / wenig Lücken
Kronendach: bedeckt
Bemerkung: -

Entwicklungsphase(n): Jugendphase, Reifephase, Alterungsphase, mit Nachpflanzungen
Vitalität: gesund
Baumart am Standort kritisch: ja - Bodenverwerfungen

Querschnittsprofil: Q3 (6-10m)
Ausstattung: -
Baumscheibe: mittel
Belagschäden: kaum

- Gehweg besonders schmal / teilweise nicht nutzbar
- offensichtlich störende Infrastruktur

auffällige Schäden an den Bäumen: -
Bemerkung Schäden / Schädlinge: -

Zukunftswürdigkeit:
Zeitraum Handlungsempfehlung:

1 - sehr gut
langfristig

Zukunftsfähigkeit:
Maßnahme: **3 - befriedigend**
Ersatz

Bemerkung: Den Götterbaumbestand ersetzen durch eine andere mittel-/großkronige Baumart gem. Baumartenliste (bspw. Fraxinus i. S.). Lücken innerhalb der Reihen schließen.

zusätzliche Maßnahmen: -

Fazit: Allee mit wichtiger Begrünungsfunktion vor dem Geschosswohnungsbau. Ailanthus altissima ist als Straßenbaum krankheitsanfällig und damit nur eingeschränkt zukunftsfähig, Baumartenwechsel vorsehen.



Alleeform: Einfache Allee
Baumartenverteilung: gleichartig
Hauptbaumart: Platanus acerifolia
Nebenbaumart(en): -
Pflanzschema: regelmäßig
Vollständigkeit: lückenlos / wenig Lücken
Kronendach: bedeckt
Bemerkung: -

Entwicklungsphase(n): Reifephase, Alterungsphase
Vitalität: gesund
Baumart am Standort kritisch: -

Querschnittsprofil: Q4 (>10m)
Ausstattung: -
Baumscheibe: gut
Belagschäden: keine

- Gehweg besonders schmal / teilweise nicht nutzbar
- offensichtlich störende Infrastruktur

auffällige Schäden an den Bäumen: -
Bemerkung Schäden / Schädlinge: -

Zukunftswürdigkeit: 1 - sehr gut
Zeitraum Handlungsempfehlung: kein Handlungsbedarf

Zukunftsfähigkeit: 1 - sehr gut
Maßnahme: keine

Bemerkung: -

zusätzliche Maßnahmen: -

Fazit: Schöner Altbaumbestand aus mächtigen Platanen. Straße kürzlich saniert, gute Standortbedingungen für eine zukunftsfähige Entwicklung. hoher Pflegeaufwand: Massaria



Alleeform: Einfache Allee
Baumartenverteilung: gemischt
Hauptbaumart: Tilia cordata
Nebenbaumart(en): Quercus rubra
Pflanzschema: regelmäßig
Vollständigkeit: lückenlos / wenig Lücken
Kronendach: offen
Bemerkung: Pflegeschnitt erforderlich

Entwicklungsphase(n): Reifephase, Alterungsphase, mit Nachpflanzungen
Vitalität: gesund
Baumart am Standort kritisch: -

Querschnittsprofil: Q3 (6-10m)
Ausstattung: Bügel, Pfosten
Baumscheibe: gut
Belagschäden: mittel

- Gehweg besonders schmal / teilweise nicht nutzbar
- offensichtlich störende Infrastruktur

auffällige Schäden an den Bäumen: viele Anfahrtschäden
Bemerkung Schäden / Schädlinge: -

Zukunftswürdigkeit:
Zeitraum Handlungsempfehlung:

2 - gut
langfristig

Zukunftsfähigkeit:
Maßnahme: **2 - gut**
Ersatz

Bemerkung: Roteichen u. nicht vitale Bäume ersetzen durch andere großkronige Baumart (bspw. Tilia i.S., Quercus i.S.).

zusätzliche Maßnahmen: leere Baumstandorte bepflanzen

Fazit: Gemischtartige Allee mit Fehlstellen und einigen eingeschränkt vitalen Bäumen. Nach- und Ersatzpflanzungen mit stadtklimafester Baumart (gem. Baumartenliste) vorsehen.



Alleeform: Einfache Allee
Baumartenverteilung: gemischt
Hauptbaumart: Tilia cordata
Nebenbaumart(en): Acer pseudoplatanus, Acer plat., Quercus rubra
Pflanzschema: regelmäßig
Vollständigkeit: lückenlos / wenig Lücken
Kronendach: bedeckt
Bemerkung: Pflegeschnitt erforderlich

Entwicklungsphase(n): Jugendphase, Reifephase, Alterungsphase
Vitalität: kränkelnd
Baumart am Standort kritisch: -

Querschnittsprofil: Q3 (6-10m)
Ausstattung: -
Baumscheibe: gut
Belagschäden: kaum

- Gehweg besonders schmal / teilweise nicht nutzbar
- offensichtlich störende Infrastruktur

auffällige Schäden an den Bäumen: viele Anfahrtschäden
Bemerkung Schäden / Schädlinge: -

Zukunftswürdigkeit:
Zeitraum Handlungsempfehlung:

1 - sehr gut
mittelfristig

Zukunftsfähigkeit:
Maßnahme:

3 - befriedigend
Ersatz

Bemerkung: Bergahorne u. sonstige nicht vitale Bäume ersetzen durch eine andere großkronige Baumart (bspw. Tilia i.S., Quercus i.S.).

zusätzliche Maßnahmen: leere Baumstandorte bepflanzen

Fazit: Gemischtartige Allee mit Fehlstellen und einigen eingeschränkt vitalen Bäumen. Nach- und Ersatzpflanzungen mit stadtklimafester Baumart (gem. Baumartenliste) vorsehen.



Alleeform: Einfache Allee
Baumartenverteilung: gleichartig
Hauptbaumart: Tilia cordata
Nebenbaumart(en): -
Pflanzschema: regelmäßig
Vollständigkeit: lückenlos / wenig Lücken
Kronendach: offen
Bemerkung: Pflegeschnitt erforderlich

Entwicklungsphase(n): Reifephase
Vitalität: gesund
Baumart am Standort kritisch: -

Querschnittsprofil: Q3 (6-10m)
Ausstattung: -
Baumscheibe: mittel
Belagschäden: kaum

- Gehweg besonders schmal / teilweise nicht nutzbar
- offensichtlich störende Infrastruktur

auffällige Schäden an den Bäumen: -
Bemerkung Schäden / Schädlinge: -

Zukunftswürdigkeit: 1 - sehr gut
Zeitraum Handlungsempfehlung: kein Handlungsbedarf

Zukunftsfähigkeit: 2 - gut
Maßnahme: keine

Bemerkung: -

zusätzliche Maßnahmen: -

Fazit: Gleichmäßige Lindenallee mit durchgehenden Pflanzstreifen und gutem Entwicklungspotenzial.



Alleeform: Einfache Allee
Baumartenverteilung: gleichartig
Hauptbaumart: Platanus acerifolia
Nebenbaumart(en): Corylus colurna
Pflanzschema: regelmäßig
Vollständigkeit: lückenlos / wenig Lücken
Kronendach: bedeckt
Bemerkung: Dichtstand

Entwicklungsphase(n): Reifephase, Alterungsphase
Vitalität: gesund
Baumart am Standort kritisch: -

Querschnittsprofil: Q3 (6-10m)
Ausstattung: Bügel
Baumscheibe: gut
Belagschäden: kaum

- Gehweg besonders schmal / teilweise nicht nutzbar
- offensichtlich störende Infrastruktur

auffällige Schäden an den Bäumen: -
Bemerkung Schäden / Schädlinge: -

Zukunftswürdigkeit: 1 - sehr gut
Zeitraum Handlungsempfehlung: kein Handlungsbedarf

Zukunftsfähigkeit: 2 - gut
Maßnahme: keine

Bemerkung: Teilweise Dichtstand, bei Vitalitätseinbußen nicht jeden ausfallenden Baum ersetzen.

zusätzliche Maßnahmen: -

Fazit: Lückenlose, gleichalte Allee aus Platanen mit schönem Tunneleffekt der Kronen.
hoher Pflegeaufwand: Massaria, Dichtstand



Alleeform: Einfache Allee
Baumartenverteilung: gleichartig
Hauptbaumart: Tilia cordata
Nebenbaumart(en): -
Pflanzschema: regelmäßig
Vollständigkeit: lückenlos / wenig Lücken
Kronendach: bedeckt
Bemerkung: -

Entwicklungsphase(n): Reifephase
Vitalität: gesund
Baumart am Standort kritisch: -

Querschnittsprofil: Q3 (6-10m)
Ausstattung: -
Baumscheibe: mittel
Belagschäden: kaum

- Gehweg besonders schmal / teilweise nicht nutzbar
- offensichtlich störende Infrastruktur

auffällige Schäden an den Bäumen: -
Bemerkung Schäden / Schädlinge: -

Zukunftswürdigkeit: 1 - sehr gut
Zeitraum Handlungsempfehlung: kein Handlungsbedarf

Zukunftsfähigkeit: 2 - gut
Maßnahme: keine

Bemerkung: -

zusätzliche Maßnahmen: -

Fazit: Lückenlose, gleichalte Allee aus Linden mit schönem Tunneleffekt der Kronen.



Alleeform: Einfache Allee
Baumartenverteilung: gleichartig
Hauptbaumart: Platanus acerifolia
Nebenbaumart(en): -
Pflanzschema: regelmäßig
Vollständigkeit: lückenlos / wenig Lücken
Kronendach: bedeckt
Bemerkung: Kürzlich sanierter Straßenraum

Entwicklungsphase(n): Reifephase
Vitalität: gesund
Baumart am Standort kritisch: -

Querschnittsprofil: Q2 (4-6m)
Ausstattung: -
Baumscheibe: gut
Belagschäden: keine

- Gehweg besonders schmal / teilweise nicht nutzbar
- offensichtlich störende Infrastruktur

auffällige Schäden an den Bäumen: -
Bemerkung Schäden / Schädlinge: -

Zukunftswürdigkeit: 1 - sehr gut
Zeitraum Handlungsempfehlung: kein Handlungsbedarf

Zukunftsfähigkeit: 2 - gut
Maßnahme: keine

Bemerkung: Teilweise Dichtstand, bei Vitalitätseinbußen nicht jeden ausfallenden Baum ersetzen.

zusätzliche Maßnahmen: -

Fazit: Lückenlose, gleichalte Allee aus Platanen mit schönem Tunneleffekt der Kronen. Jüngst sanierte Straße. Teilweise Dichtstand. hoher Pflegeaufwand: Massaria



Alleeform: Einfache Allee
Baumartenverteilung: gleichartig
Hauptbaumart: Acer saccharinum
Nebenbaumart(en): Acer platanoides
Pflanzschema: regelmäßig
Vollständigkeit: lückenlos / wenig lücken
Kronendach: bedeckt
Bemerkung: -

Entwicklungsphase(n): Reifephase, mit Nachpflanzungen
Vitalität: gesund
Baumart am Standort kritisch: -

Querschnittsprofil: Q3 (6-10m)
Ausstattung: Bügel, Steine
Baumscheibe: gut
Belagschäden: keine

- Gehweg besonders schmal / teilweise nicht nutzbar
- offensichtlich störende Infrastruktur

auffällige Schäden an den Bäumen: -
Bemerkung Schäden / Schädlinge: -

Zukunftswürdigkeit:
Zeitraum Handlungsempfehlung:

2 - gut
langfristig

Zukunftsfähigkeit:
Maßnahme: **3 - befriedigend**
Ersatz

Bemerkung: Den Silberhornbestand ersetzen durch eine andere mittelgroße Baumart (bspw. Acer platanoides i. S.).

zusätzliche Maßnahmen: -

Fazit: Gut funktionierende Allee mit gesundem Bestand. Silberhorn ist als Straßenbaum kritisch, da brüchig, damit nur eingeschränkt zukunftsfähig.



Alleeform: Einfache Allee
Baumartenverteilung: gemischt
Hauptbaumart: Acer pseudoplatanus
Nebenbaumart(en): Acer platanoides rotlaubig, Ailanthus althissima, Tilia spec., Platanus acerifolia
Pflanzschema: regelmäßig
Vollständigkeit: lückenlos / wenig Lücken
Kronendach: bedeckt
Bemerkung: Teilweise Schrägstand

Entwicklungsphase(n): Jugendphase, Reifephase, Alterungsphase, mit Nachpflanzungen
Vitalität: gesund
Baumart am Standort kritisch: -

Querschnittsprofil: Q3 (6-10m)
Ausstattung: -
Baumscheibe: gut
Belagschäden: mittel

- Gehweg besonders schmal / teilweise nicht nutzbar
- offensichtlich störende Infrastruktur

auffällige Schäden an den Bäumen: viele Anfahrtschäden
Bemerkung Schäden / Schädlinge: -

Zukunftswürdigkeit: 1 - sehr gut
Zeitraum Handlungsempfehlung: kein Handlungsbedarf

Zukunftsfähigkeit: 2 - gut
Maßnahme: keine

Bemerkung: -

zusätzliche Maßnahmen: -

Fazit: Stark durchmischte, dennoch einheitlich wirkende Allee mit guten Standorten.
hoher Pflegeaufwand: Massaria



Alleeform: Einfache Allee
Baumartenverteilung: gemischt
Hauptbaumart: Acer saccharinum
Nebenbaumart(en): Robinia pseudoacacia, Acer platanoides, Acer pseudoplatanus
Pflanzschema: regelmäßig
Vollständigkeit: lückenlos / wenig Lücken
Kronendach: offen
Bemerkung: -

Entwicklungsphase(n): Reifephase, mit Nachpflanzungen
Vitalität: kränkelnd
Baumart am Standort kritisch: -

Querschnittsprofil: Q4 (>10m)
Ausstattung: -
Baumscheibe: mittel
Belagschäden: mittel

- Gehweg besonders schmal / teilweise nicht nutzbar
- offensichtlich störende Infrastruktur

auffällige Schäden an den Bäumen: -
Bemerkung Schäden / Schädlinge: -

Zukunftswürdigkeit:
Zeitraum Handlungsempfehlung:

3 - befriedigend
mittelfristig

Zukunftsfähigkeit:
Maßnahme:

3 - befriedigend
Umbau

Bemerkung: Kränkelnde Bäume ersetzen durch andere großkronige Baumarten (bspw. Acer platanoides i.S., Tilia i.S.). Baumscheiben vergrößern.

zusätzliche Maßnahmen: leere Baumstandorte bepflanzen, Standortverbesserung

Fazit: Gemischtartige Allee mit gutem Platzangebot, jedoch problematischem, teilweise kränkelndem Baumbestand. Begonnene Verjüngung fortsetzen.



Alleeform: Einfache Allee
Baumartenverteilung: gemischt
Hauptbaumart: Ailanthus altissima
Nebenbaumart(en): Fraxinus excelsior, Acer platanoides
Pflanzschema: regelmäßig
Vollständigkeit: lückenhaft
Kronendach: bedeckt
Bemerkung: -

Entwicklungsphase(n): Reifephase, Alterungsphase, mit Nachpflanzungen
Vitalität: kränkelnd
Baumart am Standort kritisch: ja - Bodenverwerfungen

Querschnittsprofil: Q3 (6-10m)
Ausstattung: -
Baumscheibe: gut
Belagschäden: mittel

- Gehweg besonders schmal / teilweise nicht nutzbar
- offensichtlich störende Infrastruktur

auffällige Schäden an den Bäumen: -
Bemerkung Schäden / Schädlinge: -

Zukunftswürdigkeit:
Zeitraum Handlungsempfehlung:

2 - gut
mittelfristig

Zukunftsfähigkeit:
Maßnahme:

3 - befriedigend
Ersatz

Bemerkung: Den Götterbaumbestand ersetzen durch eine andere mittel-/großkronige Baumart gem. Baumartenliste (bspw. Fraxinus i. S.). Lücken innerhalb der Reihen schließen.

zusätzliche Maßnahmen: -

Fazit: Kurzes Teilstück einer Allee mit wichtiger Begrünungsfunktion vor dem Geschosswohnungsbau. Ailanthus altissima ist als Straßenbaum krankheitsanfällig und damit nur eingeschränkt zukunftsfähig, Baumartenwechsel vorsehen.



Alleeform: Einfache Allee
Baumartenverteilung: gleichartig
Hauptbaumart: Platanus acerifolia
Nebenbaumart(en): -
Pflanzschema: regelmäßig
Vollständigkeit: lückenlos / wenig Lücken
Kronendach: bedeckt
Bemerkung: -

Entwicklungsphase(n): Reifephase, Alterungsphase
Vitalität: gesund
Baumart am Standort kritisch: -

Querschnittsprofil: Q4 (>10m)
Ausstattung: -
Baumscheibe: mittel
Belagschäden: mittel

- Gehweg besonders schmal / teilweise nicht nutzbar
- offensichtlich störende Infrastruktur

auffällige Schäden an den Bäumen: -
Bemerkung Schäden / Schädlinge: -

Zukunftswürdigkeit: 1 - sehr gut
Zeitraum Handlungsempfehlung: kein Handlungsbedarf

Zukunftsfähigkeit: 2 - gut
Maßnahme: keine

Bemerkung: -

zusätzliche Maßnahmen: Standortverbesserung

Fazit: Wirkungsvolle Platanenallee. Radweg teilweise beeinträchtigt durch Verwerfungen.

hoher Pflegeaufwand: Massaria



Alleeform: Einfache Allee
Baumartenverteilung: gleichartig
Hauptbaumart: Tilia cordata
Nebenbaumart(en): Tilia tomentosa, Fraxinus excelsior
Pflanzschema: regelmäßig
Vollständigkeit: lückenhaft
Kronendach: bedeckt
Bemerkung: -

Entwicklungsphase(n): Reifephase, Alterungsphase
Vitalität: kränkelnd
Baumart am Standort kritisch: -

Querschnittsprofil: Q4 (>10m)
Ausstattung: -
Baumscheibe: gut
Belagschäden: kaum

- Gehweg besonders schmal / teilweise nicht nutzbar
- offensichtlich störende Infrastruktur

auffällige Schäden an den Bäumen: viele Anfahrtschäden
Bemerkung Schäden / Schädlinge: -

Zukunftswürdigkeit:
Zeitraum Handlungsempfehlung:

1 - sehr gut
langfristig

Zukunftsfähigkeit:
Maßnahme:

3 - befriedigend
Entnahme

Bemerkung: Teilweise Dichtstand, bei Vitalitätseinbußen nicht jeden ausfallenden Baum ersetzen. Große Lücken schließen.

zusätzliche Maßnahmen: leere Baumstandorte bepflanzen

Fazit: Schöne Lindenallee mit guten Standorten und ausreichend Platzangebot. Optimierung durch Entnahme und Ersatzpflanzungen.



Alleeform: Einfache Allee
Baumartenverteilung:
Hauptbaumart:
Nebenbaumart(en): -
Pflanzschema: unregelmäßig
Vollständigkeit: lückenlos / wenig lücken
Kronendach: bedeckt
Bemerkung: -

Entwicklungsphase(n): -
Vitalität:
Baumart am Standort kritisch: -

Querschnittsprofil:
Ausstattung: -
Baumscheibe:
Belagschäden:

- Gehweg besonders schmal / teilweise nicht nutzbar
- offensichtlich störende Infrastruktur

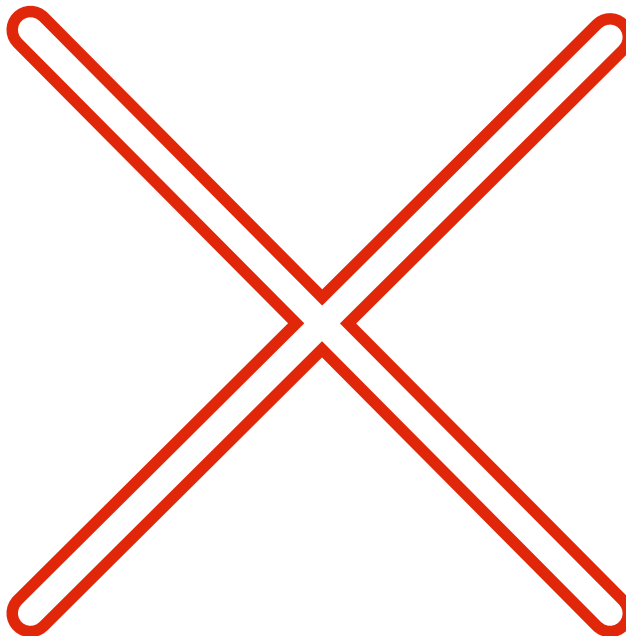
auffällige Schäden an den Bäumen: -
Bemerkung Schäden / Schädlinge: -

Zukunftswürdigkeit:
Zeitraum Handlungsempfehlung: -
Bemerkung: -

Zukunftsfähigkeit:
Maßnahme:

zusätzliche Maßnahmen: -

Fazit: nicht relevant, da keine städtischen Bäume laut Kataster



Alleeform: Einfache Allee
Baumartenverteilung: gemischt
Hauptbaumart: Tilia cordata
Nebenbaumart(en): Quercus rubra, Tilia tomentosa
Pflanzschema: unregelmäßig
Vollständigkeit: stark lückenhaft
Kronendach: offen
Bemerkung: Baumstandorte wechseln in den Mittelstreifen.

Entwicklungsphase(n): Jugendphase, Reifephase
Vitalität: gesund
Baumart am Standort kritisch: -

Querschnittsprofil: Q3 (6-10m)
Ausstattung: -
Baumscheibe: gut
Belagschäden: keine

- Gehweg besonders schmal / teilweise nicht nutzbar
- offensichtlich störende Infrastruktur

auffällige Schäden an den Bäumen: -
Bemerkung Schäden / Schädlinge: -

Zukunftswürdigkeit: 2 - gut
Zeitraum Handlungsempfehlung: mittelfristig

Zukunftsfähigkeit: 3 - befriedigend
Maßnahme: Ersatz

Bemerkung: -

zusätzliche Maßnahmen: leere Baumstandorte bepflanzen, ergänzende Standorte schaffen

Fazit: Keine vollständigen Reihen, v. a. an der Südseite große Lücken. Baumstandorte ergänzen, so dass vollständige Reihen entstehen.



Alleeform: Einfache Allee
Baumartenverteilung: gemischt
Hauptbaumart: Tilia cordata
Nebenbaumart(en): Quercus rubra, Quercus robur, Tilia tomentosa, Platanus, Acer pseudoplatanus
Pflanzschema: regelmäßig
Vollständigkeit: lückenhaft
Kronendach: bedeckt
Bemerkung: Pflegerückstand

Entwicklungsphase(n): Jugendphase, Reifephase, Alterungsphase, mit Nachpflanzungen
Vitalität: gesund
Baumart am Standort kritisch: -

Querschnittsprofil: Q3 (6-10m)
Ausstattung: -
Baumscheibe: mittel
Belagschäden: kaum

- Gehweg besonders schmal / teilweise nicht nutzbar
- offensichtlich störende Infrastruktur

auffällige Schäden an den Bäumen: -
Bemerkung Schäden / Schädlinge: -

Zukunftswürdigkeit: 2 - gut
Zeitraum Handlungsempfehlung: kein Handlungsbedarf

Zukunftsfähigkeit: 2 - gut
Maßnahme: keine

Bemerkung: -

zusätzliche Maßnahmen: leere Baumstandorte bepflanzen, Standortverbesserung

Fazit: Allee mit unterschiedlicher Alters- und Artenzusammensetzung. Teilweise Fehlstellen. Einheitlichkeit durch Nachpflanzungen herstellen, Standorte entsiegeln.



Alleeform: Einfache Allee
Baumartenverteilung: gleichartig
Hauptbaumart: Tilia cordata
Nebenbaumart(en): -
Pflanzschema: regelmäßig
Vollständigkeit: lückenlos / wenig lücken
Kronendach: offen
Bemerkung: -

Entwicklungsphase(n): -
Vitalität: -
Baumart am Standort kritisch: -

Querschnittsprofil:
Ausstattung: -
Baumscheibe:
Belagschäden:

- Gehweg besonders schmal / teilweise nicht nutzbar
- offensichtlich störende Infrastruktur

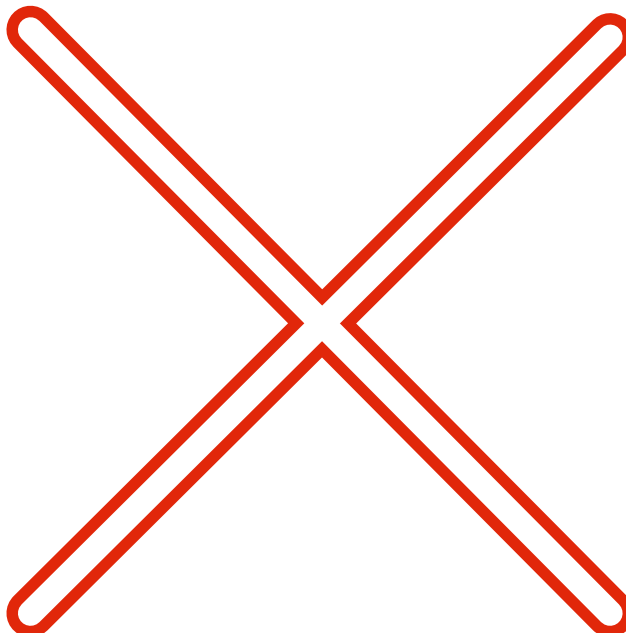
auffällige Schäden an den Bäumen: -
Bemerkung Schäden / Schädlinge: -

Zukunftswürdigkeit:
Zeitraum Handlungsempfehlung: -
Bemerkung: -

Zukunftsfähigkeit:
Maßnahme:

zusätzliche Maßnahmen: -

Fazit: nicht relevant, da keine städtischen Bäume laut Kataster



Alleeform: Einfache Allee
Baumartenverteilung: gleichartig
Hauptbaumart: Acer pseudoplatanus
Nebenbaumart(en): Acer platanoides
Pflanzschema: regelmäßig
Vollständigkeit: lückenlos / wenig Lücken
Kronendach: offen
Bemerkung: Dichtstand

Entwicklungsphase(n): Jugendphase, Reifephase
Vitalität: kränkelnd
Baumart am Standort kritisch: -

Querschnittsprofil: Q4 (>10m)
Ausstattung: -
Baumscheibe: gut
Belagschäden: keine

- Gehweg besonders schmal / teilweise nicht nutzbar
- offensichtlich störende Infrastruktur

auffällige Schäden an den Bäumen: -
Bemerkung Schäden / Schädlinge: -

Zukunftswürdigkeit:
Zeitraum Handlungsempfehlung:

3 - befriedigend
mittelfristig

Zukunftsfähigkeit:
Maßnahme:

3 - befriedigend
Entnahme

Bemerkung: Jeden 2. Baum entfernen wegen Dichtstand. Bei starken Vitalitätseinbußen Bergahorn ersetzen durch Spitzahorn.

zusätzliche Maßnahmen: -

Fazit: Bergahornallee mit Dichtstand, die Baumart ist im Straßenraum krankheitsanfällig. Entnahme und Ersatz vorsehen.



Alleeform: Einfache Allee
Baumartenverteilung: gleichartig
Hauptbaumart: Acer platanoides
Nebenbaumart(en): Acer saccharinum, Acer platanoides, Acer platanoides rotlaubig
Pflanzschema: regelmäßig
Vollständigkeit: lückenlos / wenig Lücken
Kronendach: offen
Bemerkung: -

Entwicklungsphase(n): Jugendphase, Reifephase
Vitalität: kränkelnd
Baumart am Standort kritisch: -

Querschnittsprofil: Q3 (6-10m)
Ausstattung: Bügel
Baumscheibe: gut
Belagschäden: kaum

- Gehweg besonders schmal / teilweise nicht nutzbar
- offensichtlich störende Infrastruktur

auffällige Schäden an den Bäumen: -
Bemerkung Schäden / Schädlinge: -

Zukunftswürdigkeit:
Zeitraum Handlungsempfehlung:

2 - gut
mittelfristig

Zukunftsfähigkeit:
Maßnahme:

3 - befriedigend
Ersatz

Bemerkung: Kranke Bäume ersetzen durch eine andere mittelgroße Baumart (bspw. Acer platanoides i. S.). Lücken innerhalb der Reihen schließen.

zusätzliche Maßnahmen: -

Fazit: Gut gestaltete, erhaltenswerte Allee. Einheitlichkeit erhalten durch Ersatzpflanzungen.



Alleeform: Einfache Allee
Baumartenverteilung: gleichartig
Hauptbaumart: Acer pseudoplatanus
Nebenbaumart(en): Ailanthus althissima, Acer platanoides
Pflanzschema: regelmäßig
Vollständigkeit: lückenlos / wenig Lücken
Kronendach: offen
Bemerkung: -

Entwicklungsphase(n): Jugendphase, Reifephase, mit Nachpflanzungen
Vitalität: kränkelnd
Baumart am Standort kritisch: ja - Berg-Ahorn

Querschnittsprofil: Q3 (6-10m)
Ausstattung: -
Baumscheibe: mittel
Belagschäden: kaum

- Gehweg besonders schmal / teilweise nicht nutzbar
- offensichtlich störende Infrastruktur

auffällige Schäden an den Bäumen: -
Bemerkung Schäden / Schädlinge: -

Zukunftswürdigkeit:
Zeitraum Handlungsempfehlung:

4 - ausreichend
mittelfristig

Zukunftsfähigkeit:
Maßnahme:

4 - ausreichend
keine

Bemerkung: Den Götterbaumbestand ersetzen durch eine andere mittel-/großkronige Baumart (gem. Baumartenliste). Lücken innerhalb der Reihen schließen.

zusätzliche Maßnahmen: -

Fazit: Ailanthus altissima ist als Straßenbaum krankheitsanfällig und bereits geschädigt, Baumartenwechsel vorsehen.



Alleeform: Einfache Allee
Baumartenverteilung: gemischt
Hauptbaumart: Tilia cordata, Quercus rubra
Nebenbaumart(en): Tilia tomentosa, Corylus colurna
Pflanzschema: regelmäßig
Vollständigkeit: lückenlos / wenig Lücken
Kronendach: bedeckt
Bemerkung: Pflegerückstand

Entwicklungsphase(n): Jugendphase, Reifephase, Alterungsphase, mit Nachpflanzungen
Vitalität: gesund
Baumart am Standort kritisch: -

Querschnittsprofil: Q1 (3-4m)
Ausstattung: -
Baumscheibe: schlecht
Belagschäden: kaum

- Gehweg besonders schmal / teilweise nicht nutzbar
- offensichtlich störende Infrastruktur

auffällige Schäden an den Bäumen: -
Bemerkung Schäden / Schädlinge: -

Zukunftswürdigkeit: 2 - gut
Zeitraum Handlungsempfehlung: kein Handlungsbedarf

Zukunftsfähigkeit: 3 - befriedigend
Maßnahme: keine

Bemerkung: -

zusätzliche Maßnahmen: Standortverbesserung

Fazit: Allee mit unterschiedlicher Alters- und Artenzusammensetzung. Wechselnde Querschnittsprofile, daher großkronige Bäume teilweise mit eingeschränktem Kronenraum.



Alleeform: Einfache Allee
Baumartenverteilung: gleichartig
Hauptbaumart: Tilia cordata
Nebenbaumart(en): -
Pflanzschema: regelmäßig
Vollständigkeit: lückenlos / wenig Lücken
Kronendach: bedeckt
Bemerkung: -

Entwicklungsphase(n): Reifephase
Vitalität: gesund
Baumart am Standort kritisch: -

Querschnittsprofil: Q4 (>10m)
Ausstattung: -
Baumscheibe: mittel
Belagschäden: mittel

- Gehweg besonders schmal / teilweise nicht nutzbar
- offensichtlich störende Infrastruktur

auffällige Schäden an den Bäumen: -
Bemerkung Schäden / Schädlinge: -

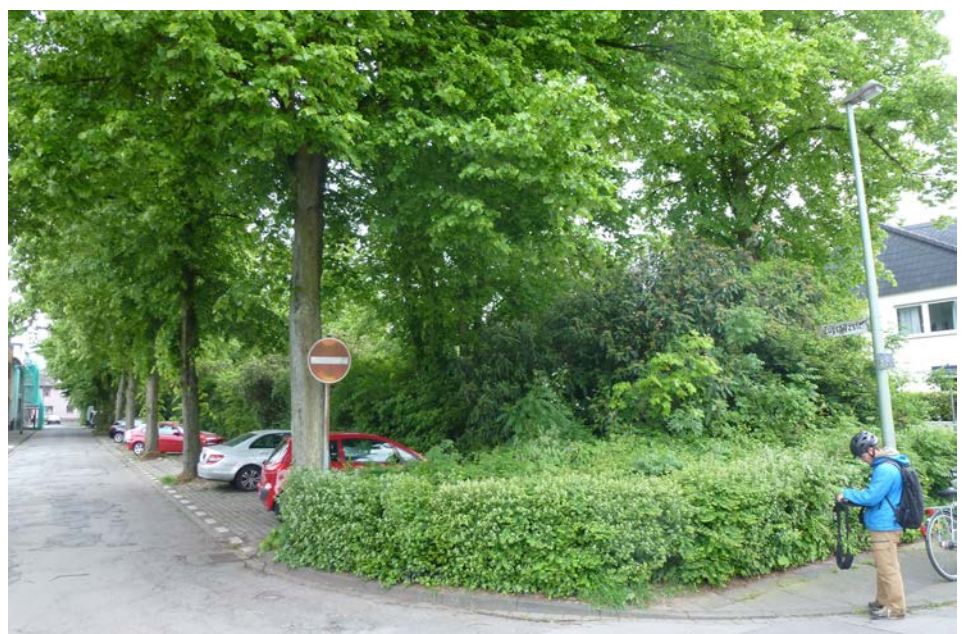
Zukunftswürdigkeit: 2 - gut
Zeitraum Handlungsempfehlung: kein Handlungsbedarf

Zukunftsfähigkeit: 2 - gut
Maßnahme: keine

Bemerkung: Entsiegelung, Anfahrschutz vorsehen.

zusätzliche Maßnahmen: Standortverbesserung

Fazit: Zwei Fahrbahnen, geteilt durch Mittelstreifen mit doppelter Baumreihe. Gleichalter, wirkungsvoller Lindenbestand.



Alleeform: Einfache Allee
Baumartenverteilung: gemischt
Hauptbaumart: Tilia cordata
Nebenbaumart(en): Tilia tomentosa, Corylus colurna, Fraxinus spec.
Pflanzschema: regelmäßig
Vollständigkeit: lückenhaft
Kronendach: offen
Bemerkung: korrekter Straßenname = Zu den Wiesen

Entwicklungsphase(n): Reifephase, mit Nachpflanzungen
Vitalität: gesund
Baumart am Standort kritisch: -

Querschnittsprofil: Q3 (6-10m)
Ausstattung: -
Baumscheibe: gut
Belagschäden: keine

- Gehweg besonders schmal / teilweise nicht nutzbar
- offensichtlich störende Infrastruktur

auffällige Schäden an den Bäumen: -
Bemerkung Schäden / Schädlinge: -

Zukunftswürdigkeit: 1 - sehr gut
Zeitraum Handlungsempfehlung: kein Handlungsbedarf

Zukunftsfähigkeit: 2 - gut
Maßnahme: keine

Bemerkung: -

zusätzliche Maßnahmen: leere Baumstandorte bepflanzen

Fazit: Gemischtartige Allee mit einigen Fehlstellen. Nachpflanzungen wünschenswert.



Alleeform: Einfache Allee
Baumartenverteilung: gemischt
Hauptbaumart: Prunus serrulata 'Kanzan'
Nebenbaumart(en): Fraxinus excelsior
Pflanzschema: regelmäßig
Vollständigkeit: lückenlos / wenig Lücken
Kronendach: offen
Bemerkung: -

Entwicklungsphase(n): Jugendphase, Reifephase, mit Nachpflanzungen
Vitalität: gesund
Baumart am Standort kritisch: -

Querschnittsprofil: Q4 (>10m)
Ausstattung: -
Baumscheibe: mittel
Belagschäden: keine

- Gehweg besonders schmal / teilweise nicht nutzbar
- offensichtlich störende Infrastruktur

auffällige Schäden an den Bäumen: -
Bemerkung Schäden / Schädlinge: -

Zukunftswürdigkeit:
Zeitraum Handlungsempfehlung:

3 - befriedigend
mittelfristig

Zukunftsfähigkeit:
Maßnahme:

3 - befriedigend
Ersatz

Bemerkung: Kränkelnde Eschen ersetzen durch eine klein-/mittelkronige Baumart (bspw. Prunus/Malus i.S., gem. Baumartenliste).

zusätzliche Maßnahmen: -

Fazit: Die Baumarten sind als Straßenbäume krankheitsanfällig und damit nur eingeschränkt zukunftsfähig. Einheitlichkeit herstellen und Baumartenwechsel vorsehen.



Alleeform: Einfache Allee
Baumartenverteilung: gemischt
Hauptbaumart: Tilia cordata
Nebenbaumart(en): Acer saccharinum, Acer pseudoplatanus, Acer platanoides
Pflanzschema: regelmäßig
Vollständigkeit: lückenlos / wenig Lücken
Kronendach: offen
Bemerkung: -
Allee erweiterbar Richtung Norden

Entwicklungsphase(n): Jugendphase, Reifephase, Alterungsphase, mit Nachpflanzungen
Vitalität: kränkelnd
Baumart am Standort kritisch: -

Querschnittsprofil: Q3 (6-10m)
Ausstattung: -
Baumscheibe: mittel
Belagschäden: kaum

- Gehweg besonders schmal / teilweise nicht nutzbar
- offensichtlich störende Infrastruktur

auffällige Schäden an den Bäumen: viele Anfahrtschäden
Bemerkung Schäden / Schädlinge: viele Einkürzungen

Zukunftswürdigkeit:
Zeitraum Handlungsempfehlung:

3 - befriedigend
mittelfristig

Zukunftsfähigkeit:
Maßnahme:

3 - befriedigend
Ersatz

Bemerkung: Kränkelnde Bäume ersetzen durch eine andere Baumart (bspw. Tilia i.S.).

zusätzliche Maßnahmen: Standortverbesserung

Fazit: Gemischtartige Allee mit gutem Platzangebot, jedoch einigen geschwächten Bäumen, v.a. Bergahorn. Allee sukzessive erneuern.



Alleeform: Einfache Allee
Baumartenverteilung: gemischt
Hauptbaumart: Tilia cordata
Nebenbaumart(en): Acer platanoides, Acer sach.
Pflanzschema: regelmäßig
Vollständigkeit: stark lückenhaft
Kronendach: offen
Bemerkung: Reihe südlich nicht vollständig aufgrund Gehölzbestand
Pflegerückstand

Entwicklungsphase(n): Reifephase
Vitalität: gesund
Baumart am Standort kritisch: -

Querschnittsprofil: Q3 (6-10m)
Ausstattung: -
Baumscheibe: gut
Belagschäden: kaum

- Gehweg besonders schmal / teilweise nicht nutzbar
- offensichtlich störende Infrastruktur

auffällige Schäden an den Bäumen: -
Bemerkung Schäden / Schädlinge: -

Zukunftswürdigkeit:
Zeitraum Handlungsempfehlung:

2 - gut
mittelfristig

Zukunftsfähigkeit:
Maßnahme:

3 - befriedigend
Umbau

Bemerkung: Konkurrenzgehölze zurücknehmen, Lücken innerhalb der Reihen schließen.

zusätzliche Maßnahmen: leere Baumstandorte bepflanzen, ergänzende Standorte schaffen

Fazit: Allee mit mäßigem und lückenhaftem Erscheinungsbild. Einheitlichkeit herstellen.



Alleeform: Einfache Allee
Baumartenverteilung: gleichartig
Hauptbaumart: Prunus serrulata 'Kanzan'
Nebenbaumart(en): -
Pflanzschema: regelmäßig
Vollständigkeit: lückenlos / wenig Lücken
Kronendach: offen
Bemerkung: -

Entwicklungsphase(n): Jugendphase, Reifephase, mit Nachpflanzungen
Vitalität: kränkelnd
Baumart am Standort kritisch: -

Querschnittsprofil: Q3 (6-10m)
Ausstattung: -
Baumscheibe: mittel
Belagschäden: keine

- Gehweg besonders schmal / teilweise nicht nutzbar
- offensichtlich störende Infrastruktur

auffällige Schäden an den Bäumen: -
Bemerkung Schäden / Schädlinge: -

Zukunftswürdigkeit:
Zeitraum Handlungsempfehlung:

2 - gut
mittelfristig

Zukunftsfähigkeit:
Maßnahme:

4 - ausreichend
Umbau

Bemerkung: Den kranken Baumbestand ersetzen durch eine andere mittelgroße Baumart (bspw. Acer campestre, Ostrya carpinifolia). Lücken innerhalb der Reihen schließen.

zusätzliche Maßnahmen: leere Baumstandorte bepflanzen

Fazit: Die Baumart (Zierkirsche) ist als Straßenbaum krankheitsanfällig und kurzlebig. Bestand sukzessive auf andere Baumart umstellen.



Alleeform: Einfache Allee
Baumartenverteilung: gleichartig
Hauptbaumart: Tilia cordata
Nebenbaumart(en): -
Pflanzschema: regelmäßig
Vollständigkeit: stark lückenhaft
Kronendach: offen
Bemerkung: Pflegeschnitt

Entwicklungsphase(n): Reifephase
Vitalität: kränkelnd
Baumart am Standort kritisch: -

Querschnittsprofil: Q2 (4-6m)
Ausstattung: -
Baumscheibe: gut
Belagschäden: keine

- Gehweg besonders schmal / teilweise nicht nutzbar
- offensichtlich störende Infrastruktur

auffällige Schäden an den Bäumen: -
Bemerkung Schäden / Schädlinge: -

Zukunftswürdigkeit:
Zeitraum Handlungsempfehlung:

2 - gut
mittelfristig

Zukunftsfähigkeit:
Maßnahme: **3 - befriedigend**
Ersatz

Bemerkung: Kranke Winterlinden ersetzen, Lücken schliessen, durch eine andere großkronige Baumart (gem. Baumartenliste).

zusätzliche Maßnahmen: leere Baumstandorte bepflanzen

Fazit: Gleichalte Lindenallee mit beginnenden Vitalitätseinbußen und einigen Fehlstellen. Baumartenwechsel vorsehen.



Alleeform: Einfache Allee
Baumartenverteilung: gleichartig
Hauptbaumart: Alnus spaethii
Nebenbaumart(en): -
Pflanzschema: regelmäßig
Vollständigkeit: lückenlos / wenig Lücken
Kronendach: offen
Bemerkung: Beidseitig Konkurrenz durch Bestandsgehölze

Entwicklungsphase(n): Jugendphase, Reifephase
Vitalität: gesund
Baumart am Standort kritisch: -

Querschnittsprofil: Q4 (>10m)
Ausstattung: -
Baumscheibe: gut
Belagschäden: keine

- Gehweg besonders schmal / teilweise nicht nutzbar
- offensichtlich störende Infrastruktur

auffällige Schäden an den Bäumen: -
Bemerkung Schäden / Schädlinge: Rasenmäherschäden, Risse durch Sonnenbrand

Zukunftswürdigkeit: 1 - sehr gut
Zeitraum Handlungsempfehlung: kein Handlungsbedarf

Zukunftsfähigkeit: 2 - gut
Maßnahme: keine

Bemerkung: -

zusätzliche Maßnahmen: -

Fazit: Gut gestaltete Alle aus jungen Purpurerlen. Für eine zukunftsfähige Entwicklung dringend Konkurrenzgehölze reduzieren.



Alleeform: Einfache Allee
Baumartenverteilung: gemischt
Hauptbaumart: Acer pseudoplatanus
Nebenbaumart(en): Acer platanoides, Acer saccharinum
Pflanzschema: regelmäßig
Vollständigkeit: lückenlos / wenig Lücken
Kronendach: offen
Bemerkung: -

Entwicklungsphase(n): Jugendphase, Reifephase
Vitalität: kränkelnd
Baumart am Standort kritisch: -

Querschnittsprofil: Q1 (3-4m)
Ausstattung: -
Baumscheibe: mittel
Belagschäden: keine

- Gehweg besonders schmal / teilweise nicht nutzbar
- offensichtlich störende Infrastruktur

auffällige Schäden an den Bäumen: -
Bemerkung Schäden / Schädlinge: -

Zukunftswürdigkeit:
Zeitraum Handlungsempfehlung:

2 - gut
mittelfristig

Zukunftsfähigkeit:
Maßnahme:

4 - ausreichend
Umbau

Bemerkung: Sukzessive kranken Baumbestand erneuern, andere mittel-/schmalkronige Baumart (gem. Baumartenliste) wählen.

zusätzliche Maßnahmen: -

Fazit: Allee aus verschiedenen Ahornarten mit Optimierungsbedarf: Berg- und Silberahorn nicht zukunftsfähig. Querschnittsprofil an der Südseite gering. Verjüngung der Allee mit neuer Baumart vorsehen.



Alleeform: Einfache Allee
Baumartenverteilung: gemischt
Hauptbaumart: Quercus spec.
Nebenbaumart(en): Tilia cordata
Pflanzschema: regelmäßig
Vollständigkeit: lückenlos / wenig Lücken
Kronendach: offen
Bemerkung: dreireihig, äußere Reihe nicht erkennbar

Entwicklungsphase(n): mit Nachpflanzungen
Vitalität: kränkelnd
Baumart am Standort kritisch: -

Querschnittsprofil: Q4 (>10m)
Ausstattung: -
Baumscheibe: gut
Belagschäden: keine

- Gehweg besonders schmal / teilweise nicht nutzbar
- offensichtlich störende Infrastruktur

auffällige Schäden an den Bäumen: -
Bemerkung Schäden / Schädlinge: Trockenschaden

Zukunftswürdigkeit:
Zeitraum Handlungsempfehlung:

1 - sehr gut
kurzfristig

Zukunftsfähigkeit:
Maßnahme: **5 - mangelhaft**
Ersatz

Bemerkung: Zahlreiche Ausfälle, die kurzfristig ersetzt werden sollten.

zusätzliche Maßnahmen: -

Fazit: Gut gestaltete Allee mit wichtiger Begrünungsfunktion vor den Gebäuden. Einseitig große Lücken und viele abgängige Bäume. Einheitlichkeit herstellen durch Ersatzpflanzungen.



Alleeform: Einfache Allee
Baumartenverteilung: gemischt
Hauptbaumart: Acer pseudoplatanus
Nebenbaumart(en): Acer platanoides, Acer saccharinum
Pflanzschema: regelmäßig
Vollständigkeit: lückenlos / wenig Lücken
Kronendach: offen
Bemerkung: -

Entwicklungsphase(n): Jugendphase, Reifephase, mit Nachpflanzungen
Vitalität: gesund
Baumart am Standort kritisch: ja - Trockenschäden an Bergahorn

Querschnittsprofil: Q4 (>10m)
Ausstattung: Bügel
Baumscheibe: gut
Belagschäden: kaum

- Gehweg besonders schmal / teilweise nicht nutzbar
- offensichtlich störende Infrastruktur

auffällige Schäden an den Bäumen: -
Bemerkung Schäden / Schädlinge: -

Zukunftswürdigkeit:
Zeitraum Handlungsempfehlung:

2 - gut
langfristig

Zukunftsfähigkeit:
Maßnahme:

3 - befriedigend
Ersatz

Bemerkung: Den kranken Ahornbestand ersetzen durch eine andere Baumart (bspw. Acer platanoides i. S., Ostrya carpinifolia). Lücken innerhalb der Reihen schließen.

zusätzliche Maßnahmen: Standortverbesserung

Fazit: Ahornallee mit gutem Platzangebot. Bergahorn und Silberahorn sind als Straßenbäume krankheitsanfällig und im Bestand stark geschwächt. Baumartenwechsel vornehmen.



kein Alleencharakter

Alleeform: Sonstige (s. Bemerkung)
Baumartenverteilung:
Hauptbaumart:
Nebenbaumart(en): -
Pflanzschema: unregelmäßig
Vollständigkeit: stark lückenhaft
Kronendach: offen
Bemerkung: -

Entwicklungsphase(n): -
Vitalität:
Baumart am Standort kritisch: -

Querschnittsprofil:
Ausstattung: -
Baumscheibe:
Belagschäden:

- Gehweg besonders schmal / teilweise nicht nutzbar
- offensichtlich störende Infrastruktur

auffällige Schäden an den Bäumen: -
Bemerkung Schäden / Schädlinge: -

Zukunftswürdigkeit:
Zeitraum Handlungsempfehlung: -
Bemerkung: -

Zukunftsfähigkeit:
Maßnahme: Alleenschutz aufheben

zusätzliche Maßnahmen: -

Fazit: Nur 2 Bäume einseitig. Keine Allee realisierbar



Alleeform: Einfache Allee
Baumartenverteilung: gleichartig
Hauptbaumart: Platanus acerifolia
Nebenbaumart(en): -
Pflanzschema: regelmäßig
Vollständigkeit: lückenlos / wenig Lücken
Kronendach: bedeckt
Bemerkung: -

Entwicklungsphase(n): Reifephase, Alterungsphase
Vitalität: gesund
Baumart am Standort kritisch: -

Querschnittsprofil: Q3 (6-10m)
Ausstattung: -
Baumscheibe: mittel
Belagschäden: mittel

- Gehweg besonders schmal / teilweise nicht nutzbar
- offensichtlich störende Infrastruktur

auffällige Schäden an den Bäumen: -
Bemerkung Schäden / Schädlinge: -

Zukunftswürdigkeit: 1 - sehr gut
Zeitraum Handlungsempfehlung: kein Handlungsbedarf

Zukunftsfähigkeit: 2 - gut
Maßnahme: keine

Bemerkung: -

zusätzliche Maßnahmen: Standortverbesserung, Belagsschäden beheben

Fazit: Klassische Platanenallee. Die mächtigen Großbäume in der Alterungsphase nehmen den zur Verfügung stehenden Platz vollständig ein.
hoher Pflegeaufwand: Massaria



Alleeform: Einfache Allee
Baumartenverteilung: gleichartig
Hauptbaumart: Ailanthus altissima
Nebenbaumart(en): Fraxinus excelsior, Acer plat.
Pflanzschema: regelmäßig
Vollständigkeit: lückenlos / wenig Lücken
Kronendach: bedeckt
Bemerkung: -

Entwicklungsphase(n): Jugendphase, Reifephase, Alterungsphase, mit Nachpflanzungen
Vitalität: gesund
Baumart am Standort kritisch: ja - Bodenverwerfungen

Querschnittsprofil: Q3 (6-10m)
Ausstattung: -
Baumscheibe: mittel
Belagschäden: kaum

- Gehweg besonders schmal / teilweise nicht nutzbar
- offensichtlich störende Infrastruktur

auffällige Schäden an den Bäumen: -
Bemerkung Schäden / Schädlinge: -

Zukunftswürdigkeit:
Zeitraum Handlungsempfehlung:

1 - sehr gut
langfristig

Zukunftsfähigkeit:
Maßnahme:

3 - befriedigend
Ersatz

Bemerkung: Den Götterbaumbestand ersetzen durch eine andere mittel-/großkronige Baumart gem. Baumartenliste (bspw. Fraxinus i. S.). Lücken innerhalb der Reihen schließen.

zusätzliche Maßnahmen: -

Fazit: Allee mit wichtiger Begrünungsfunktion vor dem Geschosswohnungsbau. Ailanthus altissima ist als Straßenbaum krankheitsanfällig und damit nur eingeschränkt zukunftsfähig, Baumartenwechsel vorsehen.



Alleeform: Einfache Allee
Baumartenverteilung: gleichartig
Hauptbaumart: Platanus acerifolia
Nebenbaumart(en): -
Pflanzschema: regelmäßig
Vollständigkeit: lückenlos / wenig Lücken
Kronendach: bedeckt
Bemerkung: -

Entwicklungsphase(n): Reifephase, Alterungsphase
Vitalität: gesund
Baumart am Standort kritisch: -

Querschnittsprofil: Q4 (>10m)
Ausstattung: -
Baumscheibe: gut
Belagschäden: keine

- Gehweg besonders schmal / teilweise nicht nutzbar
- offensichtlich störende Infrastruktur

auffällige Schäden an den Bäumen: -
Bemerkung Schäden / Schädlinge: -

Zukunftswürdigkeit: 1 - sehr gut
Zeitraum Handlungsempfehlung: kein Handlungsbedarf

Zukunftsfähigkeit: 1 - sehr gut
Maßnahme: keine

Bemerkung: -

zusätzliche Maßnahmen: -

Fazit: Schöner Altbaumbestand aus mächtigen Platanen. Straße kürzlich saniert, gute Standortbedingungen für eine zukunftsfähige Entwicklung.
hoher Pflegeaufwand: Massaria

