

Der Euro-Schlüssel für Menschen mit Behinderung in Duisburg



Informationen in Leichter Sprache

Impressum

Herausgeberin:

Stadt Duisburg

Der Oberbürgermeister

Dezernat des Oberbürgermeisters

Referat für Gleichberechtigung und Chancengleichheit

Burgplatz 19

47051 Duisburg

Übersetzung in Leichte Sprache:

LEWAC gGmbH – Büro für Leichte Sprache Aachen.

Bilder: © Lebenshilfe für Menschen mit geistiger

Behinderung Bremen e.V., Illustrator Stefan Albers,

Atelier Fleetinsel, 2013-2021.

Diesen Text soll **jeder** leicht lesen können.

Deswegen schreiben wir **nicht**

in weiblicher und männlicher Form.

Wir schreiben **nur in männlicher Form.**

Inhalt

Was ist der Euro-Schlüssel?	Seite 4
Was kostet der Euro-Schlüssel?	Seite 5
Wer bekommt den Euro-Schlüssel?	Seite 5 bis Seite 7
So bekommen Sie den Euro-Schlüssel	Seite 8 bis Seite 9
Wenn Sie mehr über den Euro-Schlüssel wissen möchten	Seite 10

Der Euro-Schlüssel

Was ist der Euro-Schlüssel?



Der Euro-Schlüssel ist
ein besonderer **Schlüssel**.

Mit dem Euro-Schlüssel können Sie
viele **Behinderten-Toiletten**
aufschließen.

Zum Beispiel

- an Autobahn-Raststätten
- am Bahnhof
- in Fußgänger-Zonen
- in Ämtern.

Der Euro-Schlüssel funktioniert
in **ganz Europa**.

Der Euro-Schlüssel macht das Leben
von Menschen mit Behinderung
einfacher.

Was kostet der Euro-Schlüssel?



Sie müssen für den Euro-Schlüssel **nichts** bezahlen.

Die Stadt Duisburg unterstützt Menschen mit Behinderung.

Darum bezahlt die Stadt den Euro-Schlüssel.

Für Menschen mit Behinderung **die in Duisburg** leben.

Wer bekommt den Euro-Schlüssel?



Achtung:

Den Euro-Schlüssel bekommen Sie nur wenn Sie den Schlüssel brauchen.

Sie müssen das beweisen.

Man sagt auch:

Sie müssen

einen Nachweis erbringen.



Ein Nachweis ist zum Beispiel der
Schwer-Behinderten-Ausweis.

Im Schwer-Behinderten-Ausweis muss
eins von diesen Merk-Zeichen stehen:

- **aG**
- **B**
- **H**
- **BL**

Wenn in Ihrem Ausweis
das Merk-Zeichen **G** steht:

Dann muss Ihr Grad der Behinderung
mindestens 70 Prozent sein.

Sie bekommen den Schlüssel auch
wenn Sie

- besonders schwer
geh-behindert sind
- Rollstuhl-Fahrer sind
- Stoma-Träger sind
- blind sind

- eine Hilfs-Person brauchen
Oder wenn Sie

eine von diesen Krankheiten haben:

- Multiple Sklerose
- Morbus Crohn
- Colitis ulcerosa

Wenn Sie **keinen**

Schwer-Behinderten-Ausweis haben:

Dann brauchen Sie

eine Bescheinigung von Ihrem Arzt.

Das ist dann der **Nachweis**.

So bekommen Sie den Euro-Schlüssel

Ein Verein in Darmstadt hat
den Euro-Schlüssel erfunden.

Der Verein heißt **CBF Darmstadt e.V.**

Dort können Sie den Euro-Schlüssel
beantragen.

Dafür haben Sie **2 Möglichkeiten:**

1. Schreiben Sie eine **E-Mail**

an den CBF Darmstadt.

Hier ist die **E-Mail-Adresse:**

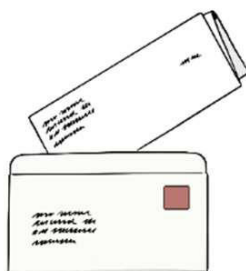


euroschlüssel-duisburg@cbf-darmstadt.de

2. Schreiben Sie einen **Brief**

an den CBF Darmstadt.

Hier ist die **Adresse:**



Pallaswiesenstr. 123a

64293 Darmstadt

Denken Sie daran:

Sie müssen **immer**

den Nachweis mit-schicken.

Zum Beispiel:

Auf Ihrem

Schwer-Behinderten-Ausweis

ist das **Merk-Zeichen B**.

Dann schicken Sie eine **Kopie**

vom Schwer-Behinderten-Ausweis mit.

Der CBF Darmstadt prüft, ob Sie einen
Euro-Schlüssel bekommen können.

Wenn alles ok ist:

Dann bekommen Sie

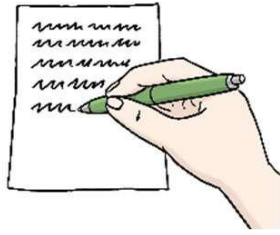
den Schlüssel mit der Post.

Wenn Sie mehr über den Euro-Schlüssel wissen möchten



Für mehr Informationen können Sie
beim CBF Darmstadt anrufen.

Hier ist die **Telefon-Nummer:**
0 61 51 – 81 22 0



Hier können Sie etwas aufschreiben.

